

5 Mondes

LE PORTAIL ÉMERAUDE



Mark Siegel

Alexis Siegel

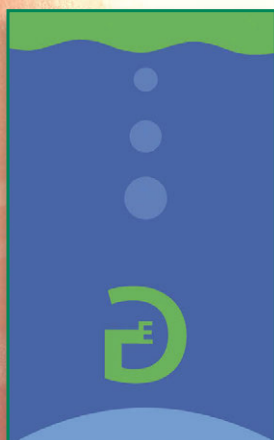
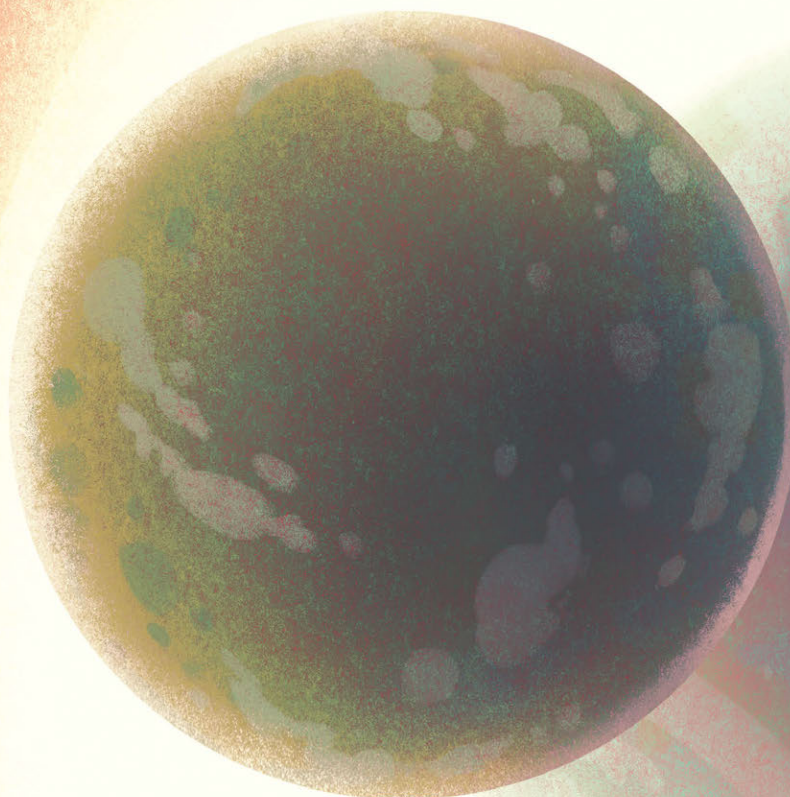
Xanthe Bouma

Matt Rockefeller

Boya Sun

GRIMBO(E)

L'océan de mousse



Capitale : **VERT-DE-GRIS**

Siège du gouvernement : **VERT-DE-GRIS** (Conseil des insulaires)

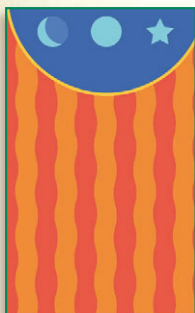
Phare : **VERT** (localisation inconnue)

Grimbo(E), la lune verte, est un vaste monde océanique, dont les eaux sont entièrement recouvertes d'une couche impénétrable de mousse prédatrice. Toutes les tentatives pour exploiter les ressources de ce monde ont échoué. La seule forme de vie que la mousse ne semble pas affecter est la population d'hommes-plantes autochtones, les COSSIENS. La plupart du temps, ils se tiennent à l'écart des colons des quatre autres mondes, qui vivent sur les petites îles au relief accidenté parsemant la surface de Grimbo(E). Encore indomptée et sauvage, Grimbo(E) est considérée comme le plus mystérieux des Cinq Mondes.

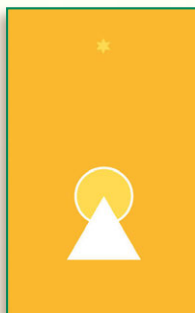
ION DOMANI
Le Monde Mère



LUNE YATTA
La superpuissance



SALASSANDRA
La lune aux mille piétés



LUNE TOKI
Le royaume de cobalt



DIDMACDOUG

ÎLES D'HERBE

Calea Zaka

PORT GRENOUILLE

Embarcadère smaragdin

GRIMBO(E)

≡ L'océan de mousse ≡

• WAKKA ASSOCIÉS CARTOGRAFES •

Les Pouces verts

Îles du Chat bercé

Lichen Itza

PHARE DE BOUMA

PORT PROPOSITION

Maison du Tort-d'Hoir

Yvain

LANDI MALAC

Taverne de Mintz

Passage de la Sauge

PORT GENIÈVRE

Olive

VERT-DE-GRIS

Cahute de Siena

Havre de la Douceur médicinale

Fermes Wakka Associés

MÉR ÉMÉRAU

POMMEVILLE

ÎLES MERLIN

Granny Smee

LA VIGNE

Rochers de Jason

Geyser vert





PORT PLAISIRY

TERRITOIRES COSSIENS

Gouffre Péridot

ATOLL BOYABOYA

PRÉSENCE

ÎLES CUIVRÉES

ROCHER FLOTTANT

Passage sacré

PORT OYONIO

Ruines de l'oléoduc de Stan Moon

Mines abandonnées de Stan Moon

NID-DE-VIPÈRE

PORT PISTACHE

Bâton de Lumière

ROCHER LINGAM

M E R D E K A N E

Cap Verde-Libre

PORT AURICULAIRE

PORT CÉLADON

Pléthore d'Algues

PORT PERSIL

Longquan

Spirales de Spiruline

PORT-LE-ROI

PETITES ÎLES TOURMALINES

INDÉPENDANCE

CENTRE DE RECHERCHES DE L'ATOLL DE JADE

ZONE NEUTRE de l'Assemblée des 5 Mondes

LA ROCHE

Canyon des Pastèques

COLLINES DE JADE

Pousses tendres

5 Mondes

TOME 5

LE PORTAIL ÉMERAUDE

Mark
SIEGEL



Alexis
SIEGEL



Xanthe
BOUMA



Boya
SUN



Matt
ROCKEFELLER



Traduit de l'anglais (États-Unis)
par Olivier Perez

GALLIMARD
BANDE DESSINÉE

Toute notre reconnaissance à Marie-Claire et Edward Siegel.

Bien de la gratitude à Tanya McKinnon et Kane Lee.

Merci à notre sixième équipière, Chelsea Eberly.

À Muriel Chabert, pour le soutien chaleureux
et enthousiaste qu'elle nous apporte depuis le début,
et à tous ses remarquables collègues chez Gallimard :
Thierry Laroche, Nicolas Leroy, Olivier Merlin, Lucile Germaine,
Julie Loreille, Sandrine Dutordoir, Laura Djiaba, Annabelle d'Ettore.



Titre original : *5 Worlds – The Emerald Gate*
Édition originale publiée en langue anglaise par Penguin Random House
© Mark Siegel et Alexis Siegel, 2021

© Gallimard, 2021, pour la traduction française

Première édition
gallimard.fr/bd

Aux jeunes qui n'attendent pas qu'on leur donne la permission
et qui déclenchent les changements dont le monde
a depuis longtemps besoin

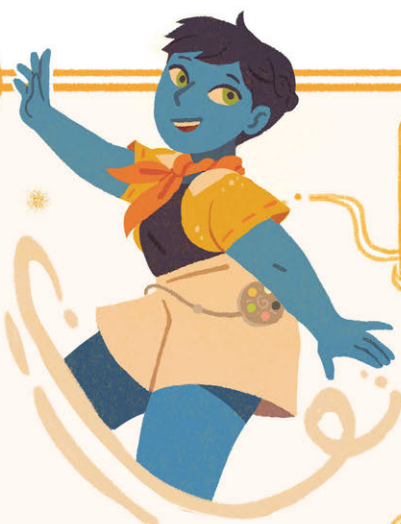
Pour Milo, Sonia et Guillaume
MS

Pour Mark, qui m'a ouvert des portails vers des mondes
et des aptitudes insoupçonnés, ces huit dernières années
AS

Pour Quinn
XB

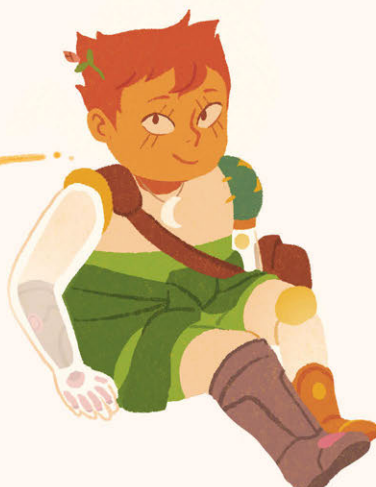
Pour Karin et Pat
MR

Pour Matt et Xanthe: je n'aurais pas pu rêver
de meilleurs coéquipiers
BS



OONA LEE,
la jeune danseuse
de sable originaire
de Mon Domani.

ANTZU, le jeune
« sève-mêlée » des bas
quartiers de Sao Sablo.



JAX AMBOY,
le joueur de starball
super star, secrètement
androïde.



STAN MOON,
le PDG des entreprises
Stan Moon.



DANS LES TOMES PRÉCÉDENTS...



Pour éviter l'extinction des **CINQ MONDES**, **OONA** et ses amis doivent allumer chacun des cinq phares antiques : blanc, rouge, bleu, jaune et vert.



Durant des siècles, on a cru que le **feu vivant** capable d'allumer les phares n'était qu'une légende, jusqu'à ce que trois enfants le fassent renaître sur le monde bleu, **Lune Toki**.



Les destinées d'**OONA**, **AN TZU** et **JAX** se télescopent lors de la destruction du stade de Chrysalis, tandis que la guerre fait rage sur **Mon Domani**.



Avec l'aide de ses amis, **OONA** surmonte sa maladie et parvient à invoquer un **guerrier de sable** pour allumer le **phaire blanc** sur **Mon Domani**.



Sur Toki, **OONA** affronte un prince maléfique et découvre la vérité sur ses origines : elle est née sur la planète bleue.

La bataille contre le **Prince de Cobalt** et le diabolique **SIMULACRE** qui le contrôle est remportée, mais au prix d'un immense sacrifice, celui de **JESSA**, la sœur d'**OONA**.



Sur **Salassandra**, **JAX** fusionne avec un esprit natif de ce monde, connu sous le nom de **ZÉLESTE**, pour devenir humain.

STAN MOON, homme d'affaires possédé par le maléfique Simulacre, tente de s'emparer du pouvoir sur les 5 Mondes pour stopper **OONA**.



Sur **Lune Yatta**, **OONA** s'est entraînée avec **MAÎTRE ZELLE**, qui lui a appris à créer des portails pour triompher du Dédale rouge.


Grâce à l'un de ces portails, **OONA** allume le **phare rouge**. Juste après, **VECTOR SANDERSON**, le nouveau Prince de Toki, réussit à allumer le **phare bleu**.



AN TZU est atteint d'une mystérieuse maladie, la disparitiole, et commence littéralement à s'effacer. Il maintient son aspect physique grâce à des prothèses.

Alors que des souvenirs de sa vie antérieure lui reviennent, **AN TZU** découvre qu'il est **NEKO**, le prince félicidé.





5 Mondes au bord de l'extinction,
3 héros inclassables, 1 saga interplanétaire.

Arrivés sur Grimbo(E) la verte, Oona et ses amis doivent allumer le dernier phare pour achever leur quête et sauver les 5 Mondes. Mais cette lune aquatique recèle bien des mystères, à commencer par l'absence apparente de phare ! Pour résoudre cette ultime énigme et combattre l'odieux Simulacre, Oona devra puiser au plus profond d'elle-même. La confrontation s'annonce spectaculaire et il en va du sort de toute la galaxie.

Épopée écologique autant que quête initiatique, l'aventure des 5 Mondes trouve ici son apothéose.