

NEKOMAKI

LE VIEIL
HOMME
ET SON CHAT

ONT LA PUCE À L'OREILLE



casterman

LE VIEIL HOMME ET SON CHAT

ONT LA PUCE L'OREILLE

NEKOMAKI



Traduction : Ryoko Sekiguchi et Wladimir Labaere
Adaptation graphique et lettrage : Vincent Lefrançois (Atelier Décalé)

casterman

PRINTEMPS

1. Un matin sur l'île 9
2. Le vieil Homme et les encornets farcis 19
3. Un appareil photo, des souvenirs 29
4. La Subaru 360, la voiture d'une époque 39
5. Les Photos de Mémé 49
6. Hirondelles 57
7. La Dernière Photo 67

ÉTÉ

8. Tama et l'appareil photo 79
9. Maître Takayan 89
10. Takayan et monsieur Haruyama père 99





AUTOMNE

- | | | |
|-----|--|-----|
| 11. | Des glands pour Mémé, des glands pour Tama | 111 |
| 12. | Il faut tirer Michiko de ce mauvais pas | 121 |
| 13. | Quelle journée, Mémé ! | 131 |

HIVER

- | | | |
|-----|----------------------------|-----|
| 14. | Boisson énergisante maison | 143 |
| 15. | L'Album de Tama | 153 |
| 16. | Correspondance | 163 |

Les Personnages



Pépé Daikichi
Maître d'école à la retraite.
Il a perdu son épouse il y a quelques années.
Depuis, il vit avec Tama, son chat.



Pépé Iwao
Ami d'enfance de Daikichi.
Pêcheur à la retraite, il continue à
s'adonner à cette activité.



Mémé Yoshié (décédée à l'âge de 71 ans)
Épouse de Daikichi. Ses deux passions étaient
le café et les chats.



Michiko
C'est la petite-fille du patron du
café Goéland, où elle travaille.
C'est une excellente cuisinière.



Wakata
Médecin assistant dans le cabinet
de l'île, il a tout de suite été adopté
par les habitants, qui l'ont
affectueusement surnommé
"le jeune docteur".

Un regard insistant



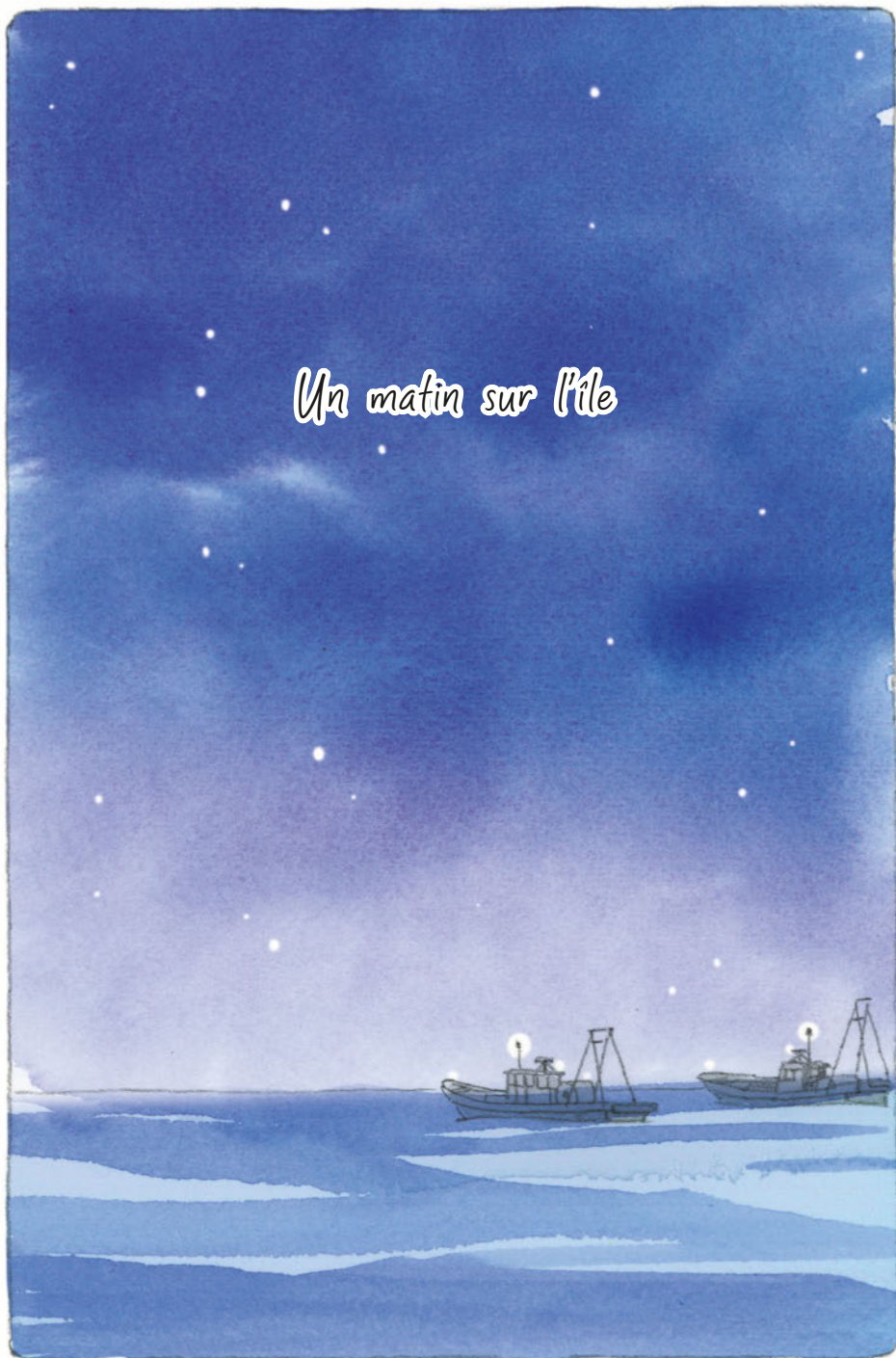
* NDA : Le flehmen désigne le comportement d'un chat qui détecte et reconnaît les phéromones en entrouvrant la gueule, la lèvre supérieure relevée.

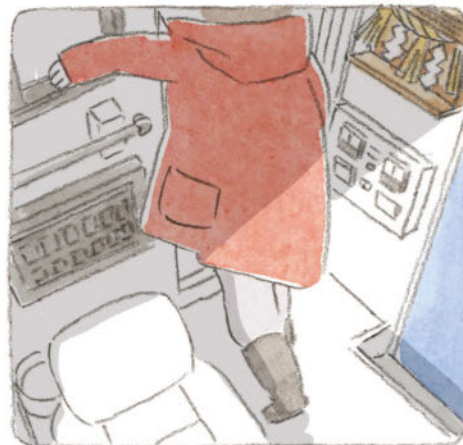
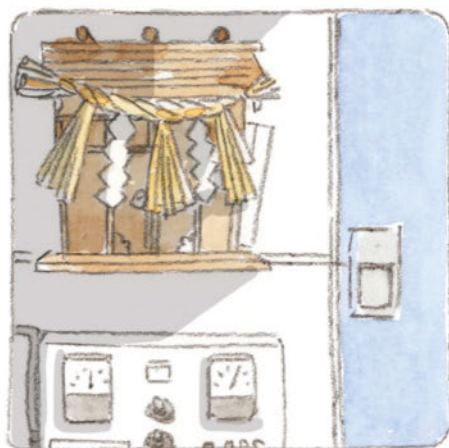
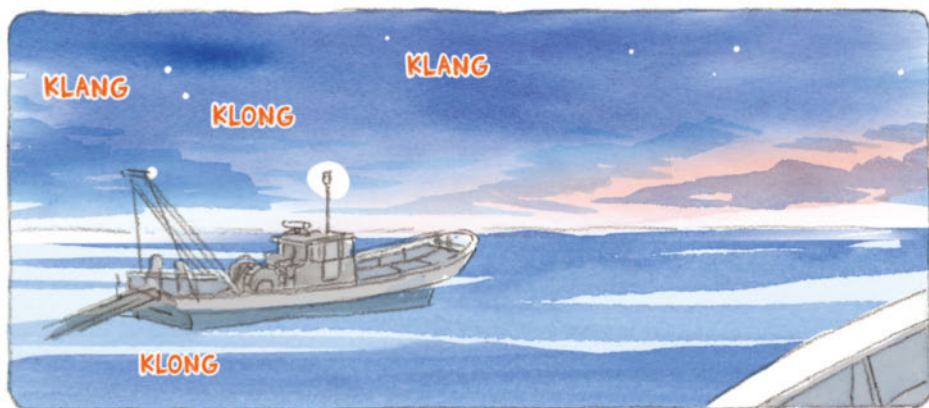
PRINTEMPS

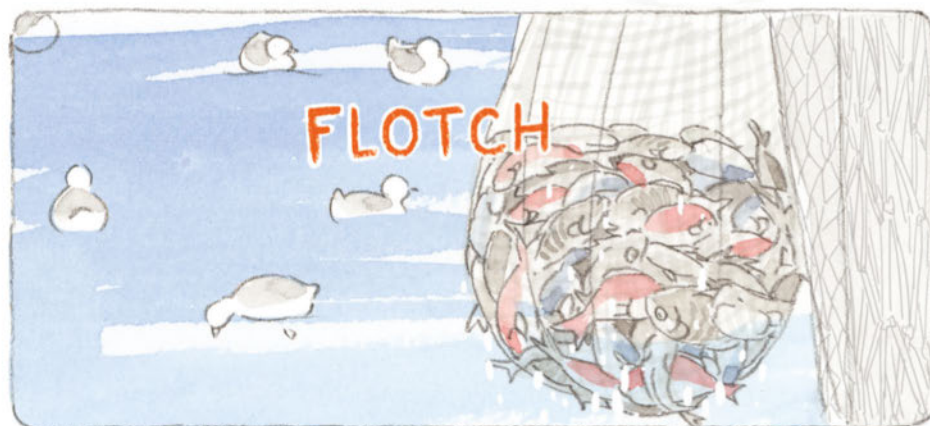
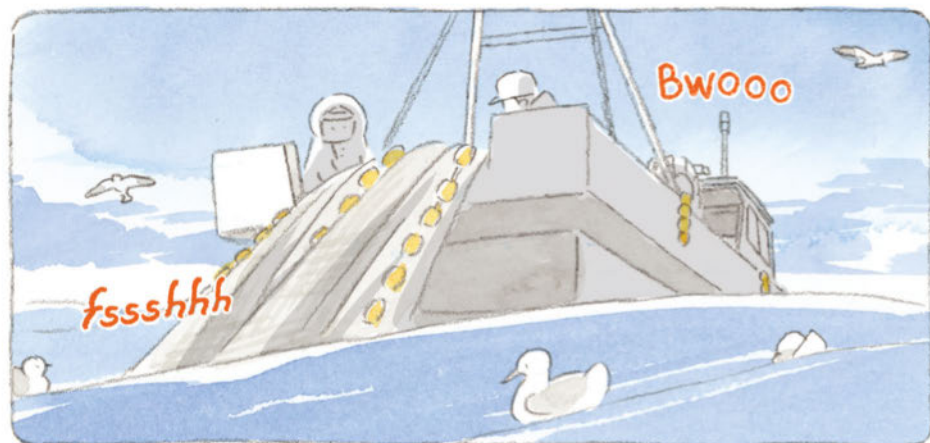




Un matin sur l'île







КҮҮҮ

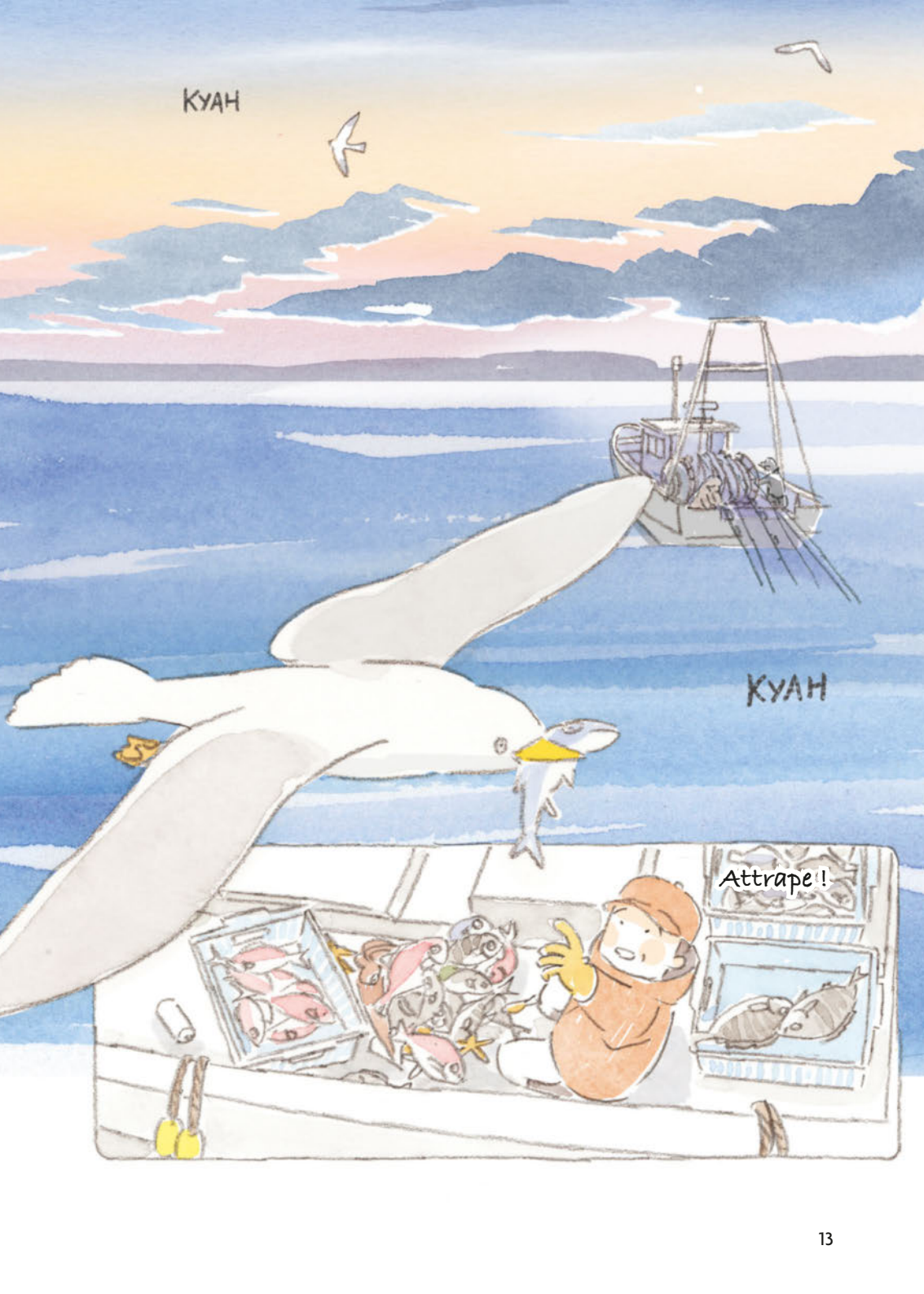


SPLITCH

SPLAT



КУАА



КУАА

Attrape !

