

casterman



NEKOMAKI

LE VIEIL
HOMME
ET SON CHAT

SE FONT LES GRIFFES



LE VIEIL HOMME ET SON CHAT

SE FONT LES GRIFFES

NEKOMAKI



Traduction : Ryoko Sekiguchi et Wladimir Labaere
Adaptation graphique et lettrage : Vincent Lefrançois (Atelier Décalé)

casterman

PRINTEMPS

1. La ville où l'on vit avec les chats 9
2. Pépé et Tama 19
3. Le Cahier de recettes de Mémé 29
4. Pépé et son téléphone portable 39

ÉTÉ

5. Souvenir de Shôwa 51
6. La Dame aux chats 61
7. Le Fantôme de Kazegasaki 71
8. Un drame en plein été 79
9. En attendant Mémé 89





AUTOMNE

- | | | |
|-----|--------------------------|-----|
| 10. | Rituel d'automne | 101 |
| 11. | Médaille d'or | 111 |
| 12. | Pépé revient à la maison | 121 |

HIVER

- | | | |
|-----|--------------------|-----|
| 13. | La Nouvelle Année | 133 |
| 14. | Un jour d'hiver | 143 |
| 15. | La Fugue de Tama | 153 |
| 16. | Tu me le promets ? | 163 |
| | Bonus | 172 |

Les Personnages



Pépé Daikichi
Maître d'école à la retraite.
Il a perdu son épouse il y a quelques années.
Depuis, il vit avec Tama, son chat.



Pépé Iwao
Ami d'enfance de Daikichi. Pêcheur à la retraite,
il continue à s'adonner à cette activité.



Mémé Yoshié (décédée à l'âge de 71 ans)
Épouse de Daikichi. Ses deux passions étaient
le café et les chats.



Tsuyoshi
Fils de Daikichi.
Il aime mettre son
grain de sel un peu
partout.

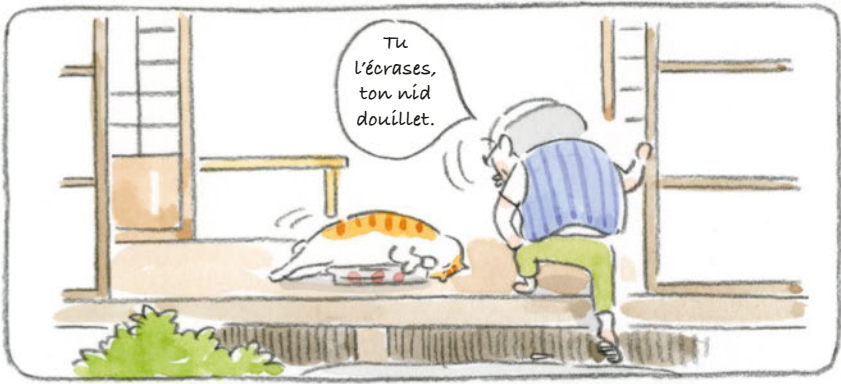


Yôko
Épouse de
Tsuyoshi.



Saori
La petite-fille de
Pépé Daikichi.

Un amour de boîte

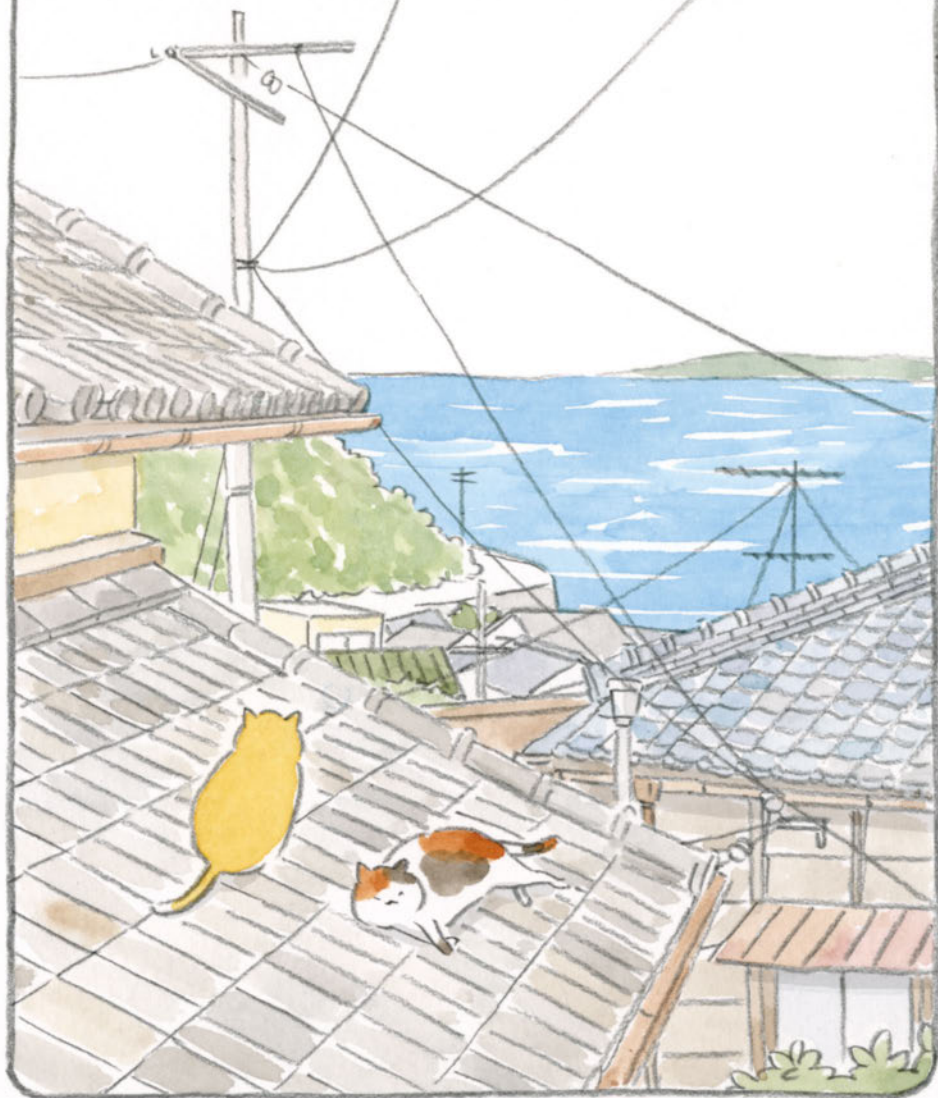


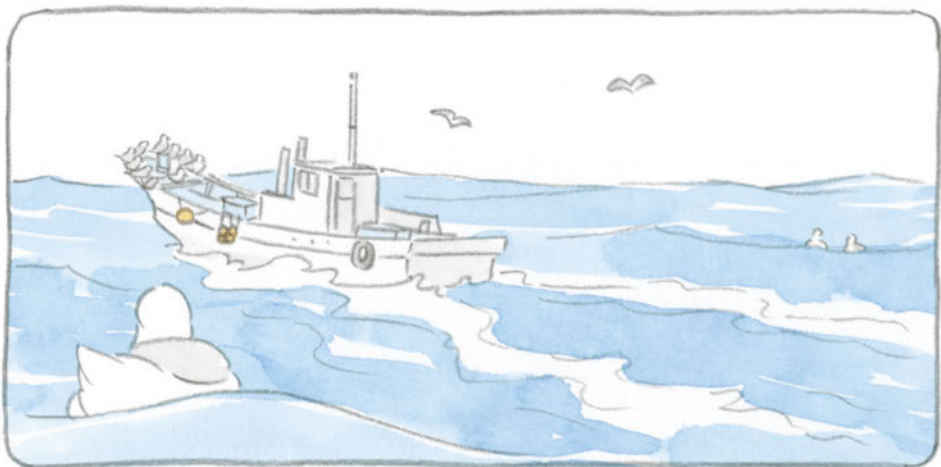
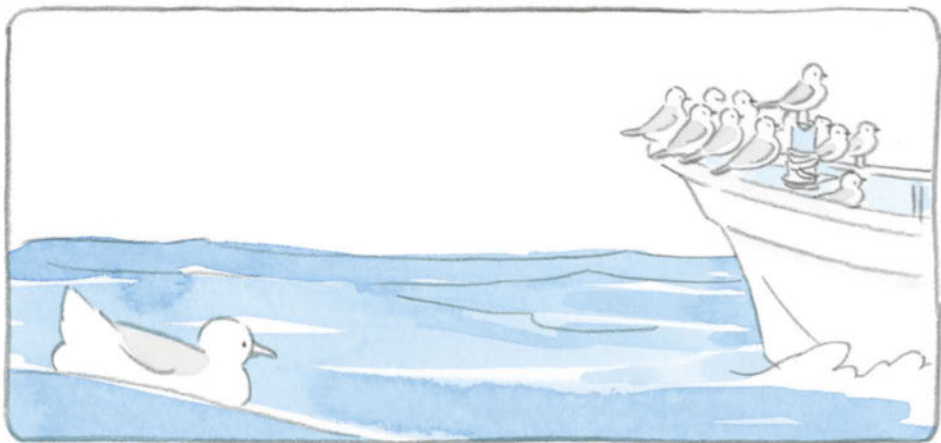
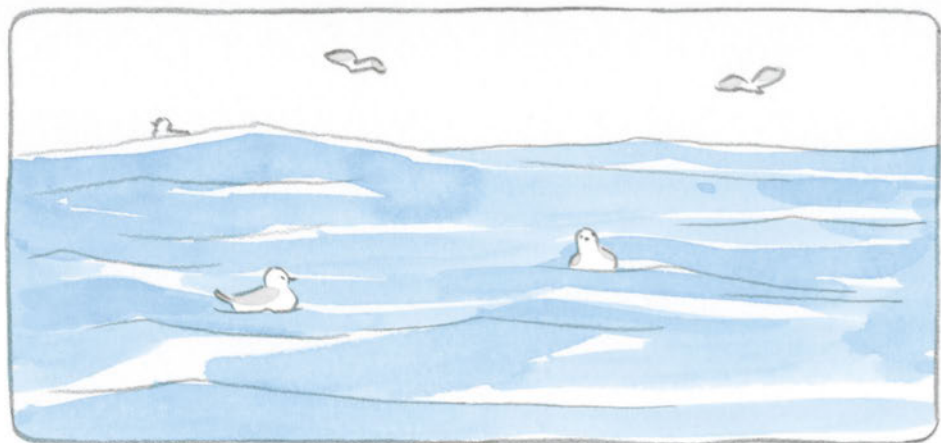
PRINTEMPS

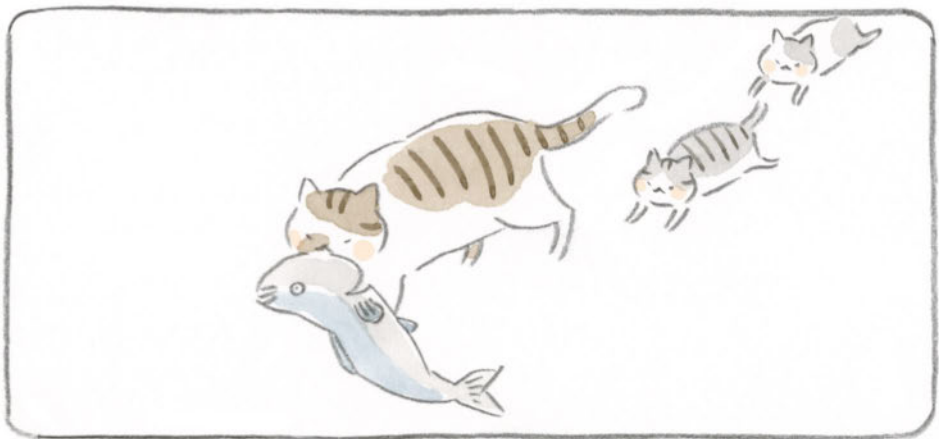
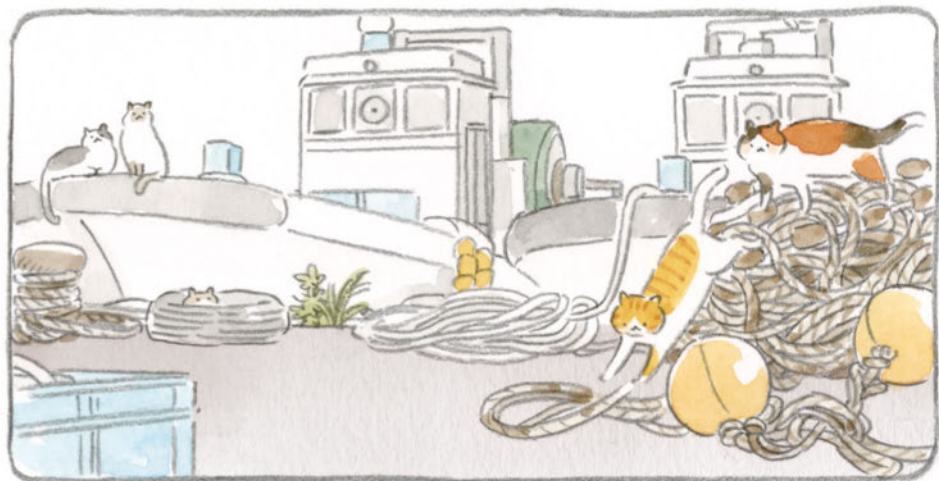
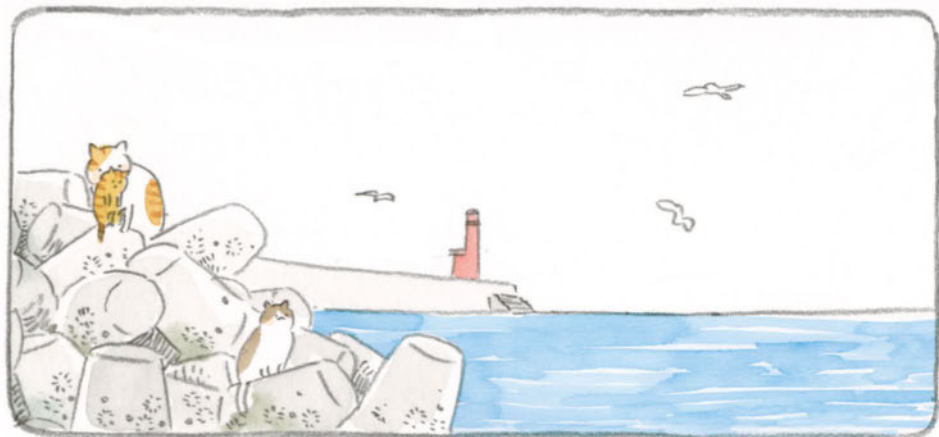


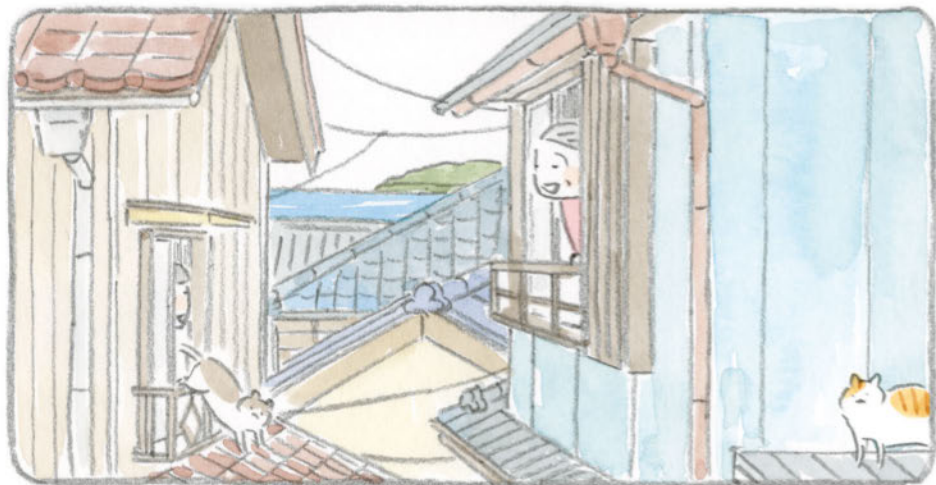


La Ville où l'on vit
avec les chats





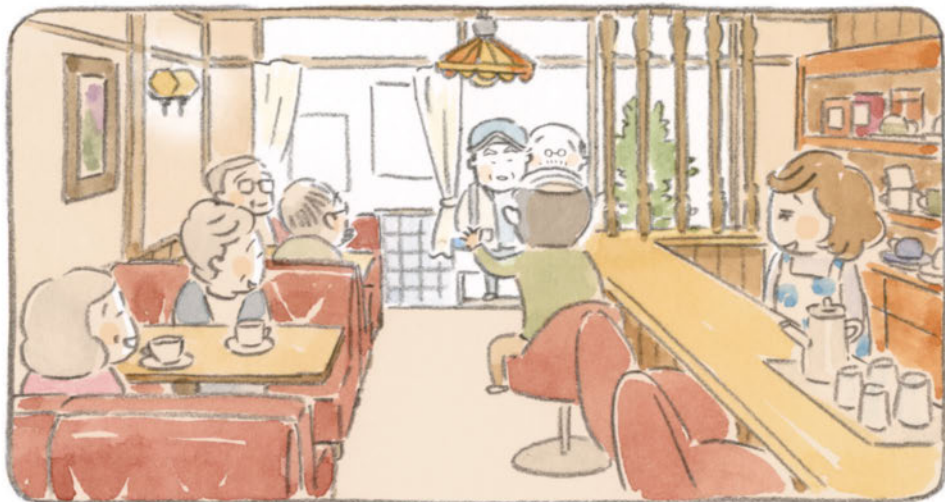
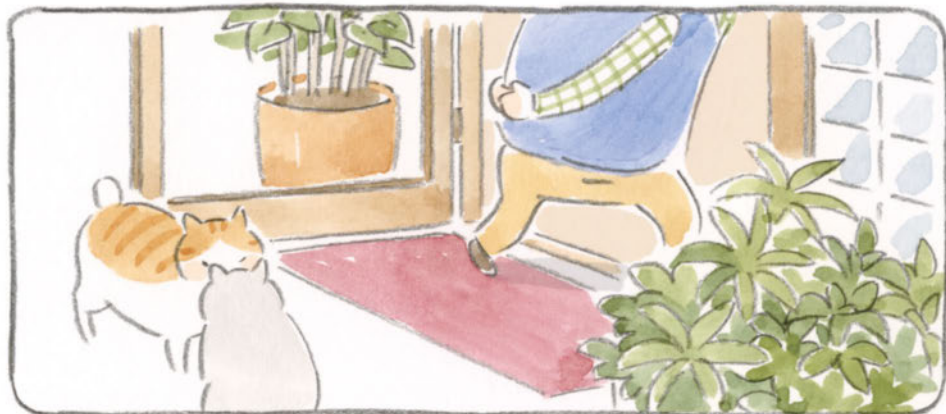












Une mémé, plein de chats





Pépé et Tama



