

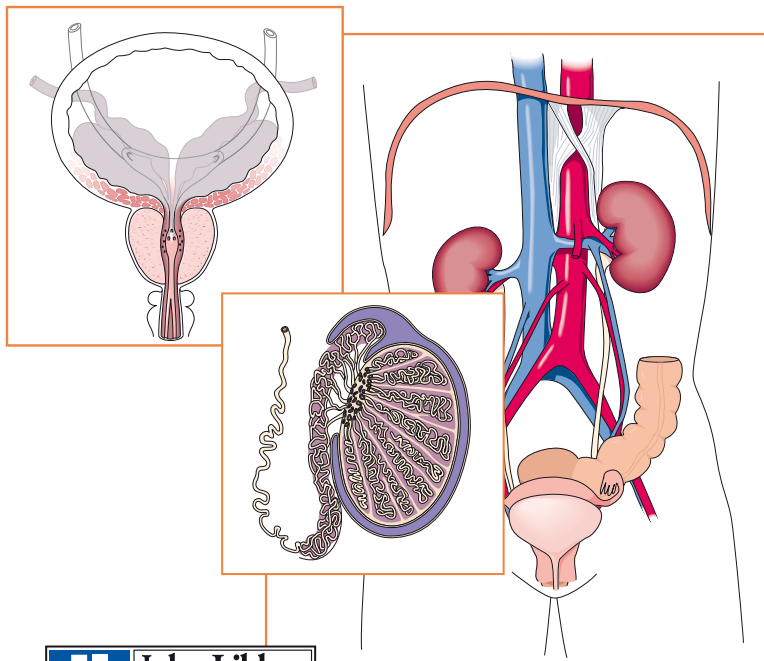
Lexique

Urologique

Fabrice DUGARDIN

Jacques PETIT

Philippe GRISE



Lexique

Urologique

Fabrice DUGARDIN

Jacques PETIT

Philippe GRISE

Qu'est-ce que le syndrome du canal d'Alcock ?

Comment utiliser une sonde de Churet ?

À quoi ressemble un rein ?

Ce lexique a été conçu pour être utilisé par tout professionnel de santé participant aux soins en urologie et souhaitant obtenir des explications sur une pathologie, une intervention chirurgicale ou un point anatomique. Il intéressera également les étudiants soucieux de parfaire leurs connaissances dans ce domaine.

Plus de 375 termes sont ainsi expliqués de manière claire, précise et concrète. De nombreuses illustrations viennent en complément des définitions. Un ouvrage pratique et très exhaustif.



Lexique

Urologique

Lexique

Urologique

Dr Fabrice DUGARDIN¹

Pr Jacques PETIT²

Pr Philippe GRISE¹

1 Service d'urologie et transplantation – CHU Rouen

2 Service d'urologie et transplantation – CHU Amiens



Réalisé avec le soutien institutionnel du laboratoire Ipsen Pharma



ISBN : 978-2-7420-0733-2

Éditions John Libbey Eurotext
127, avenue de la République
92120 Montrouge, France
Tél. : 01 46 73 06 60
e-mail : contact@jle.com
Site Internet : <http://www.jle.com>

John Libbey Eurotext
42-46 High Street
Esher, Surrey
KT10 9KY
United Kingdom

© 2009 John Libbey Eurotext. Tous droits réservés.

Il est interdit de reproduire intégralement ou partiellement le présent ouvrage sans autorisation de l'éditeur ou du Centre français d'Exploitation du Droit de Copie, 20, rue des Grands-Augustins, 75010 Paris.

Urologique

Les auteurs

- Dr Fabrice Dugardin
Service d'urologie et transplantation,
CHU, Rouen
- Pr Jacques Petit
Service d'urologie et transplantation,
CHU, Amiens
- Pr Philippe Grise
Service d'urologie et transplantation,
CHU, Rouen

Quelques précisions

Ce lexique tente de regrouper les principaux termes utilisés en urologie par ordre alphabétique. Pour que les définitions soient le plus clair possible, elles ont été complétées par quelques illustrations. Lorsque le texte apparaît en gras et en orange, il renvoie dans ce même document à un terme ou une expression également définie ou illustrée.

Légendes

n.p.: nom propre
n.m.: nom masculin
n.f.: nom féminin
adj.: adjectif
e.f.: expression au féminin
e.m.: expression au masculin