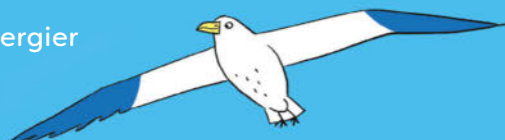


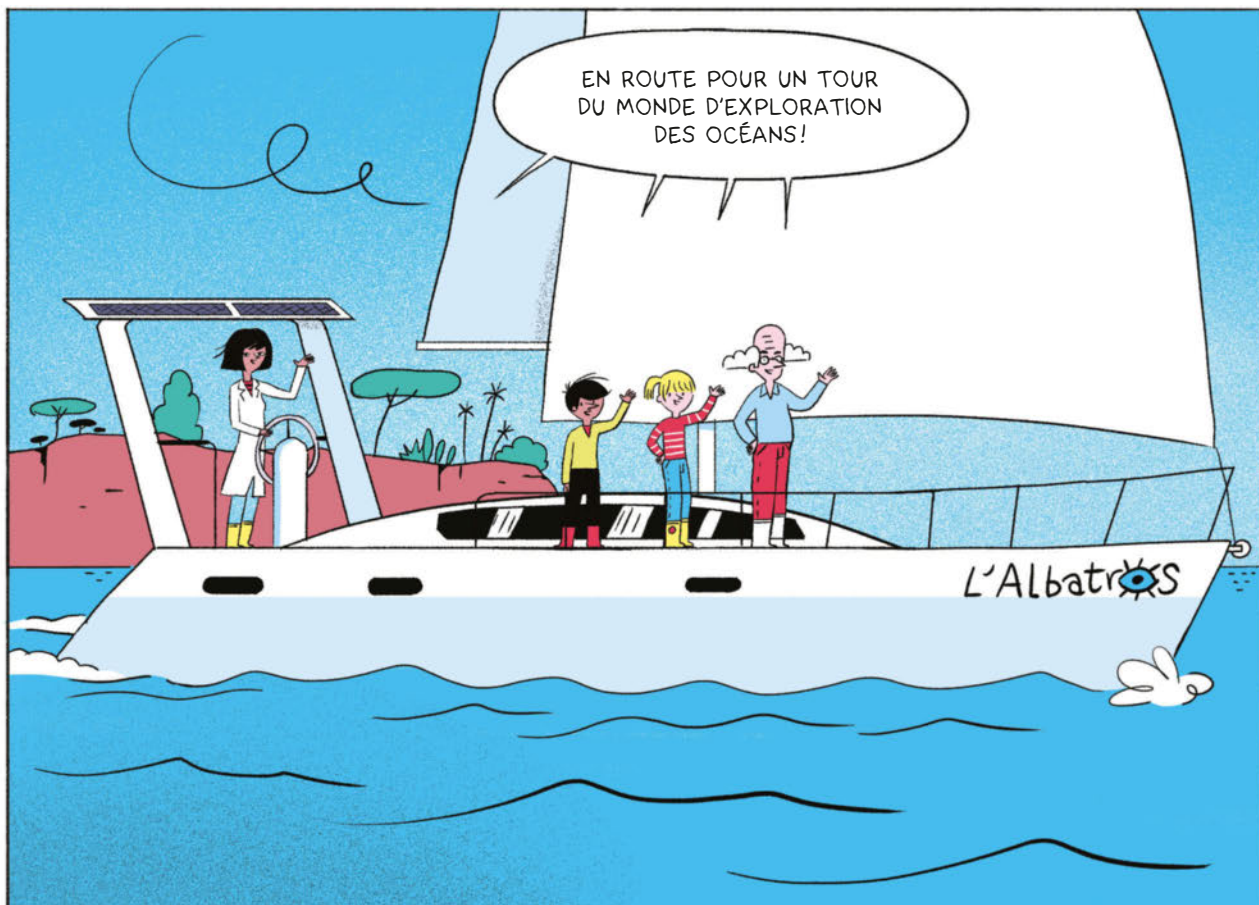
Jean-Baptiste de Panafieu • Vincent Bergier



LES OCÉANS

Les sciences
en BD



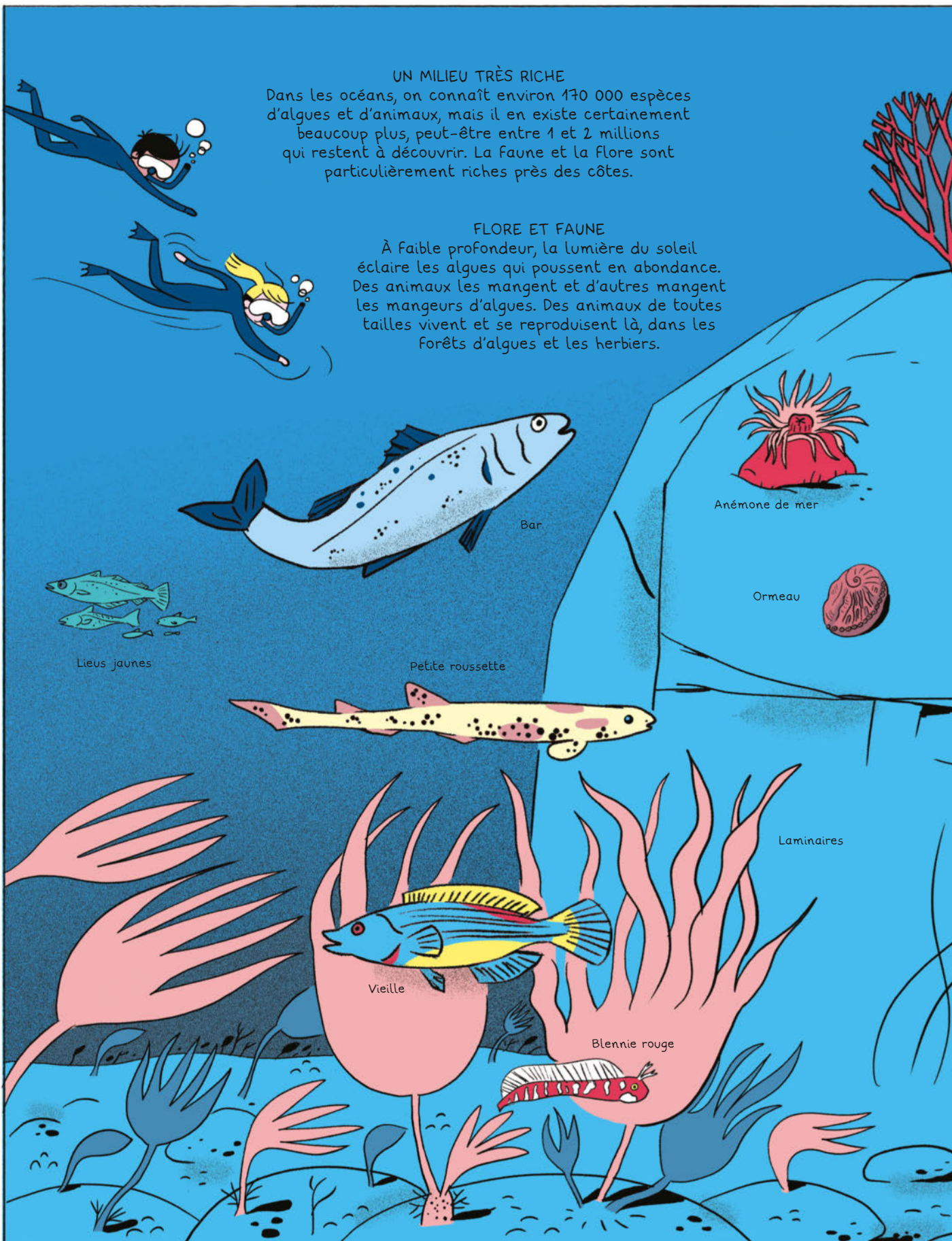


UN MILIEU TRÈS RICHE

Dans les océans, on connaît environ 170 000 espèces d'algues et d'animaux, mais il en existe certainement beaucoup plus, peut-être entre 1 et 2 millions qui restent à découvrir. La faune et la flore sont particulièrement riches près des côtes.

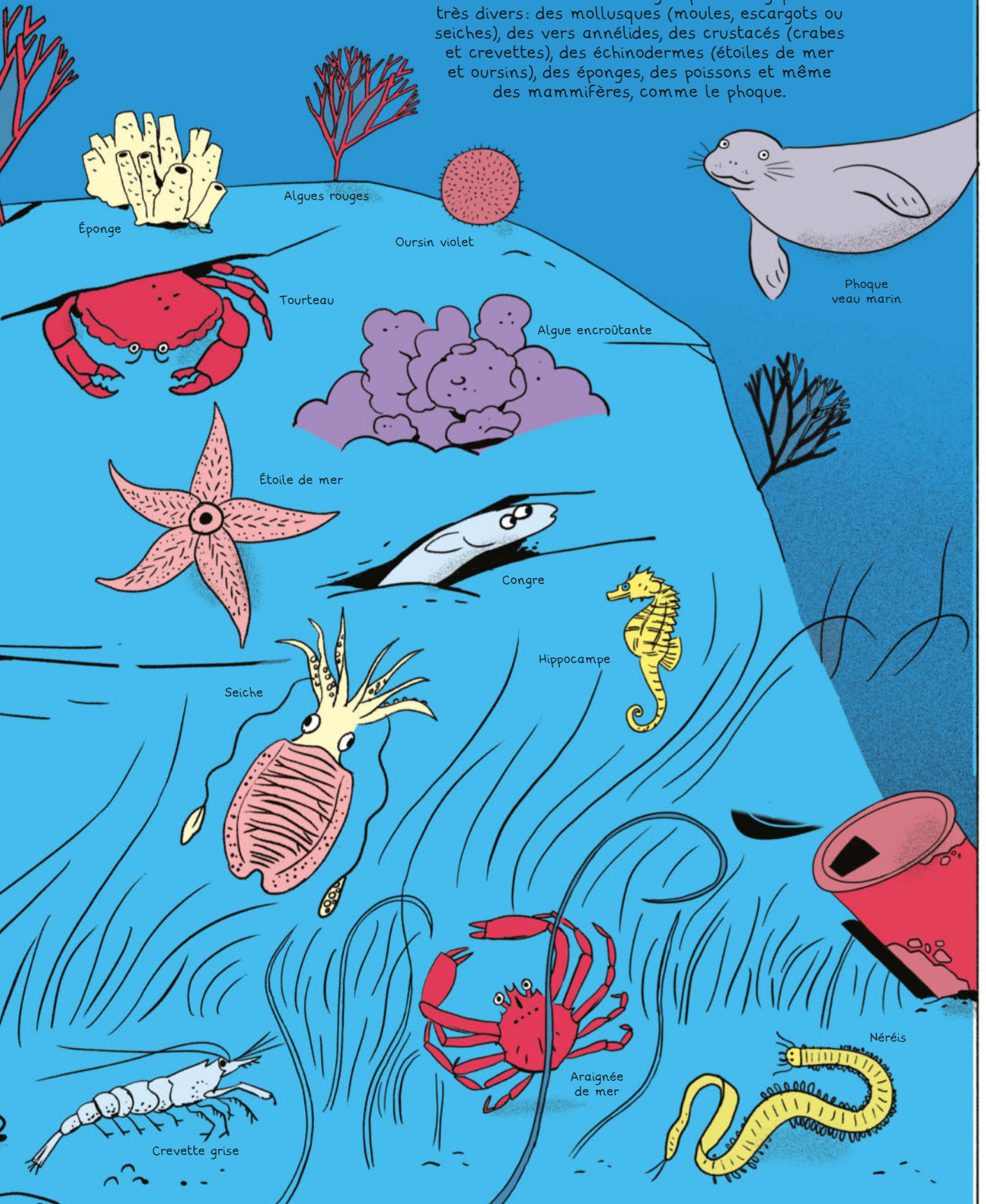
FLORE ET FAUNE

À faible profondeur, la lumière du soleil éclaire les algues qui poussent en abondance. Des animaux les mangent et d'autres mangent les mangeurs d'algues. Des animaux de toutes tailles vivent et se reproduisent là, dans les forêts d'algues et les herbiers.



BIODIVERSITÉ

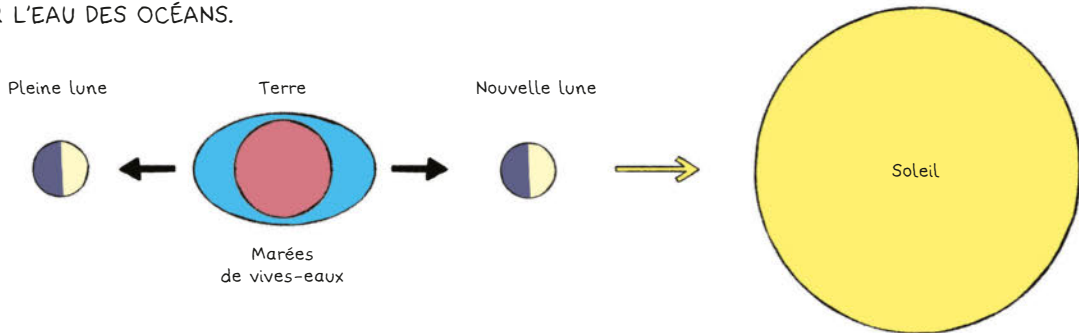
On trouve en mer des groupes zoologiques très divers: des mollusques (moules, escargots ou seiches), des crustacés (crabes et crevettes), des vers annélides, des échinodermes (étoiles de mer et oursins), des éponges, des poissons et même des mammifères, comme le phoque.



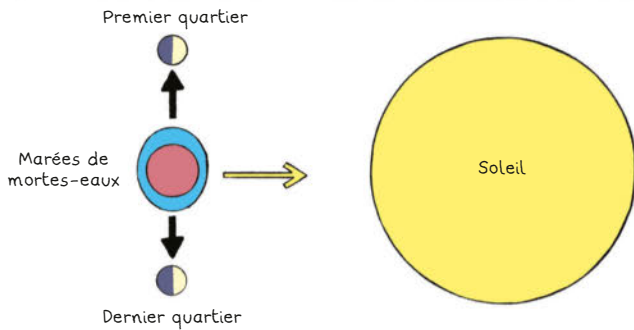


LA MARÉE EST DUE À
L'ATTRACTION EXERCÉE
PAR LA LUNE ET LE SOLEIL
SUR L'EAU DES OCÉANS.

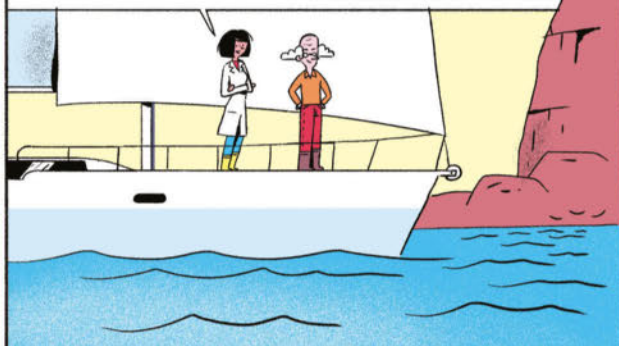
LORSQUE LA LUNE ET LE SOLEIL SONT ALIGNÉS, LEURS EFFETS
S'AJOUTENT. LES MARÉES ONT ALORS UNE GRANDE AMPLITUDE.



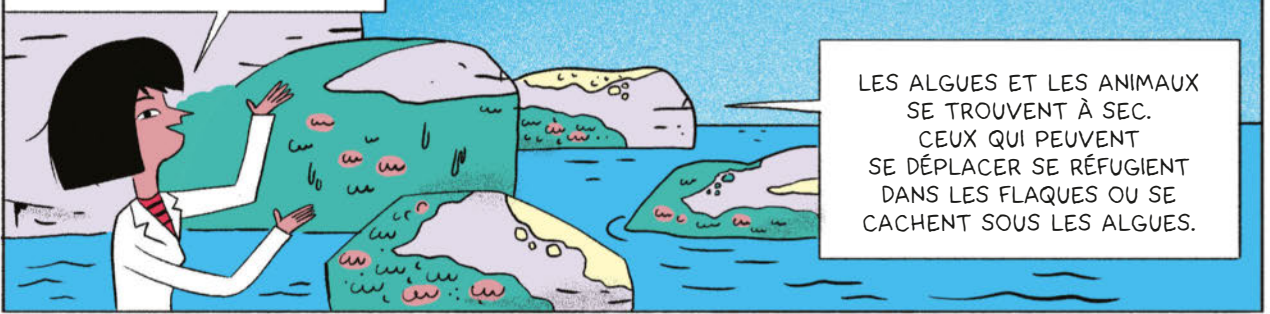
LORSQUE LA LUNE SE TROUVE À ANGLE DROIT
AVEC LE SOLEIL, LEURS EFFETS SE CONTRARIENT.
LES MARÉES SONT PLUS FAIBLES.



LA MARÉE VARIE SELON LES SAISONS ET SELON
LES RÉGIONS. ELLE DÉPEND DE LA PROFONDEUR
DE L'EAU ET DE LA FORME DES CÔTES.



LORSQUE LA MER SE RETIRE,
ELLE DÉCOUVRE UN ESPACE
QUI EST À LA FOIS MARIN ET
TERRESTRE. C'EST L'ESTRAN.



LES ALGUES ET LES ANIMAUX
SE TROUVENT À SEC.
CEUX QUI PEUVENT
SE DÉPLACER SE RÉFUGIENT
DANS LES FLAQUES OU SE
CACHENT SOUS LES ALGUES.

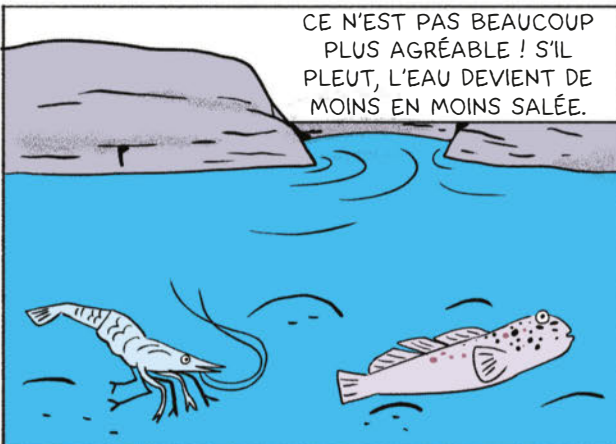
Et ceux qui
sont fixés aux
rochers?



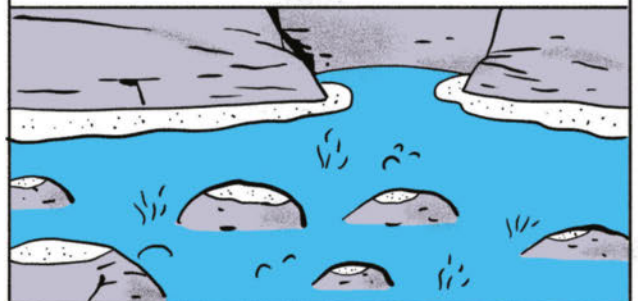
ILS GARDENT UN PEU D'EAU À L'INTÉRIEUR
DE LEUR COQUILLE. MAIS EN ÉTÉ, ILS SONT
CHAUFFÉS PAR LE SOLEIL ET EN HIVER,
ILS SONT GELÉS.



CE N'EST PAS BEAUCOUP
PLUS AGRÉABLE ! S'IL
PLEUT, L'EAU DEVIENT DE
MOINS EN MOINS SALÉE.



À L'INVERSE, S'IL FAIT TRÈS CHAUD,
L'EAU S'ÉVAPORE PEU À PEU ET LA MARE
DEVIENT PLUS SALÉE QUE L'EAU DE MER.



CERTAINES ESPÈCES
SUPPORTENT BIEN CES
VARIATIONS, MAIS D'AUTRES
SONT PLUS EXIGEANTES.



SELON LEURS PRÉFÉRENCES, LES ANIMAUX
ET LES ALGUES S'INSTALLENT PLUS OU MOINS
HAUT SUR L'ESTRAN.

Et en plus, ils
sont pourchassés
par les pêcheurs !

