

SILENE EDGAR • CHARLINE PICARD

PREM'S

les   
animaux  
de  
Mini-Bois

LE CHEMIN  
DES ÉTOILES



casterman



Silène Edgar

# Les animaux de Mini-Bois

## Le chemin des étoiles



Illustré par  
Charline Picard

**casterman**

## == *Prologue* ==

Au cœur de l'immense forêt, il existe un lieu particulier: il y pousse un grand saule et des bouleaux. On y trouve une mare entourée de roseaux, un joyeux ruisseau. C'est là que vivent les animaux de Mini-Bois.

Ces animaux ne sont pas ordinaires, oh non! Ils sont extraordinairement petits, hauts comme une pomme ou trois noisettes empilées. Avec un fil de laine, ils font tout un pull et, avec une myrtille, vingt pots de confiture! Une simple pomme de pin peut leur servir de maison.

Sur les rives de la mare vivent les loutres et leurs voisins ratons laveurs. Dans la vieille souche, on

trouve Maître Blaireau et ses petits. Dans les branches hautes habitent les écureuils et dans les terriers souterrains la grande compagnie des taupes joyeuses. Entre les longs troncs blancs volent les pipistrelles malicieuses et les chouettes pleines de sagesse.

Quand Grand-Maman Belette réunit les petits pour une veillée contes, sous les racines du saule, elle leur explique que leurs arrière-arrière-arrière-grands-parents sont venus ici pour se mettre à l'abri des hommes. Ils se sont organisés au fil du temps : il y a des amitiés et parfois quelques disputes mais, dans l'ensemble, tout va bien...

# Les personnages

== DE CETTE HISTOIRE ==



OLIVE

## Les mini-pipistrelles



MAMAN

ORME, LILAS ET SERINGA



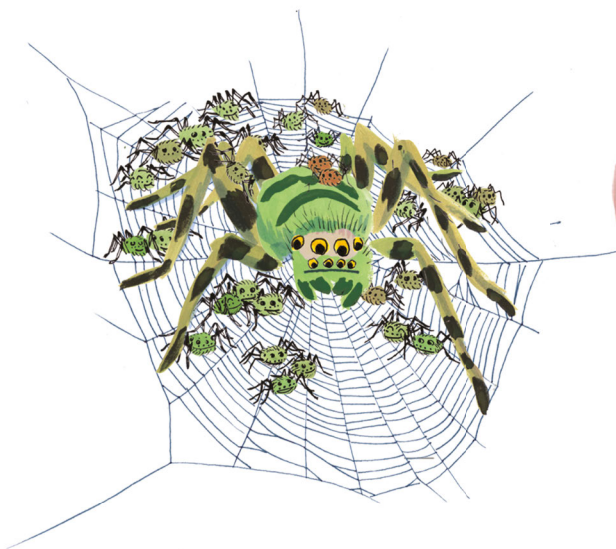
*Les mini-écureuils*



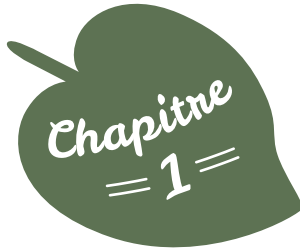
**LES JUMELLES AULNE  
ET SORBE**

*Mais aussi...*

**L'ARAIGNÉE ET SES PETITS**



**HAYAO  
LE CHAT**



Le soir tombe sur Mini-Bois. Alors que les loutres rangent leurs filets, que les ratons laveurs souhaitent une bonne nuit aux abeilles et que les écureuils se pelotonnent dans leur nid, les pipistrelles prennent leur envol.