

TUI T. SUTHERLAND
DESSIN DE MIKE HOLMES

LES ROYAUMES DE FEU

LA BANDE DESSINÉE



7. LE PIÈGE
DE GLACE

GALLIMARD JEUNESSE





LES
ROYAUMES
DE
FEU

7. LE PIÈGE DE GLACE

LA BANDE DESSINÉE

TUI T. SUTHERLAND est l'auteur de plusieurs séries best-sellers classées dans la liste des meilleures ventes du *New York Times* et de *USA Today*, dont *Les Royaumes de Feu* et *S.O.S. Créatures fantastiques*. Elle a également collaboré en tant qu'auteurice aux séries à succès *Animal Tattoo* (Bayard Jeunesse) et *La Guerre des clans* (sous le pseudonyme Erin Hunter, PKJ). En 2009, elle fut durant deux jours championne de l'émission *Jeopardy!* Elle vit dans le Massachusetts avec son merveilleux mari, deux fils adorables et deux chiens très patients. Pour en savoir plus sur les livres de Tui, rendez-vous sur son site www.tuibooks.com.

BARRY DEUTSCH est un dessinateur primé, créateur de la bande dessinée *Hereville*, mettant en scène une héroïne juive orthodoxe de onze ans... qui combat des trolls! Il vit à Portland, en Oregon, avec un nombre variable de chats et de poissons.

MIKE HOLMES a dessiné plusieurs séries de bande dessinée aux États-Unis. On lui doit, entre autres, la série *Les Codeurs de l'ombre* (écrite par Gene Luen Yang, 404 Éditions). On peut découvrir son travail dans le magazine *MAD*. Il vit à Philadelphie avec son épouse Meredith, son fils Oscar, Heidi le chien et Ella le chat.

MAARTA LAIHO est coloriste de bande dessinée. On peut la trouver en train de jardiner ou de parler à son chat. Elle habite dans les forêts du Maine.

Pour Dash et Jess, gros bisous de la part de tous les dragons!

T. T. S.

Cet album est pour Ella la chatte et Heidi la chienne, qui ont été nos compagnes pendant si longtemps. Vous m'avez inspiré pour dessiner les dragons... Ainsi vous continuez à vivre au fil des pages!

M. H.

Édition originale publiée aux États-Unis par Graphix, un département de Scholastic Inc. SCHOLASTIC et les logos associés sont des marques et / ou des marques déposées de Scholastic Inc. Tous droits réservés.

© Tui T. Sutherland, 2024, pour le scénario et le texte
Adaptation par Barry Deutsch et Rachel Swirsky
© Mike Schley, 2014, pour la carte et le design
© Mike Holmes, Scholastic Inc., 2024, pour le dessin

Création graphique : Phil Falco
Édition : David Saylor
Mise en couleur : Maarta Laiho

© Éditions Gallimard Jeunesse, 2024, pour la traduction française

L'ouvrage ne peut être reproduit, en tout ou en partie, stocké sur un système de récupération, ou diffusé, sous aucune forme ni par aucun moyen, électronique, mécanique, photocopie, enregistrement sans le consentement préalable de l'éditeur.

Cette œuvre est une fiction. Tous les noms, personnages, endroits et événements sont fictifs, et toute ressemblance avec des personnes réelles, vivantes ou non, serait une pure coïncidence.

Mise en pages française : IGS et Maryline Gatepaille

Dépôt légal : juin 2024

LES ROYAUMES DE FEU

7. LE PIÈGE DE GLACE

LA BANDE DESSINÉE

DE TUI T. SUTHERLAND

ADAPTATION : BARRY DEUTSCH ET RACHEL SWIRSKY

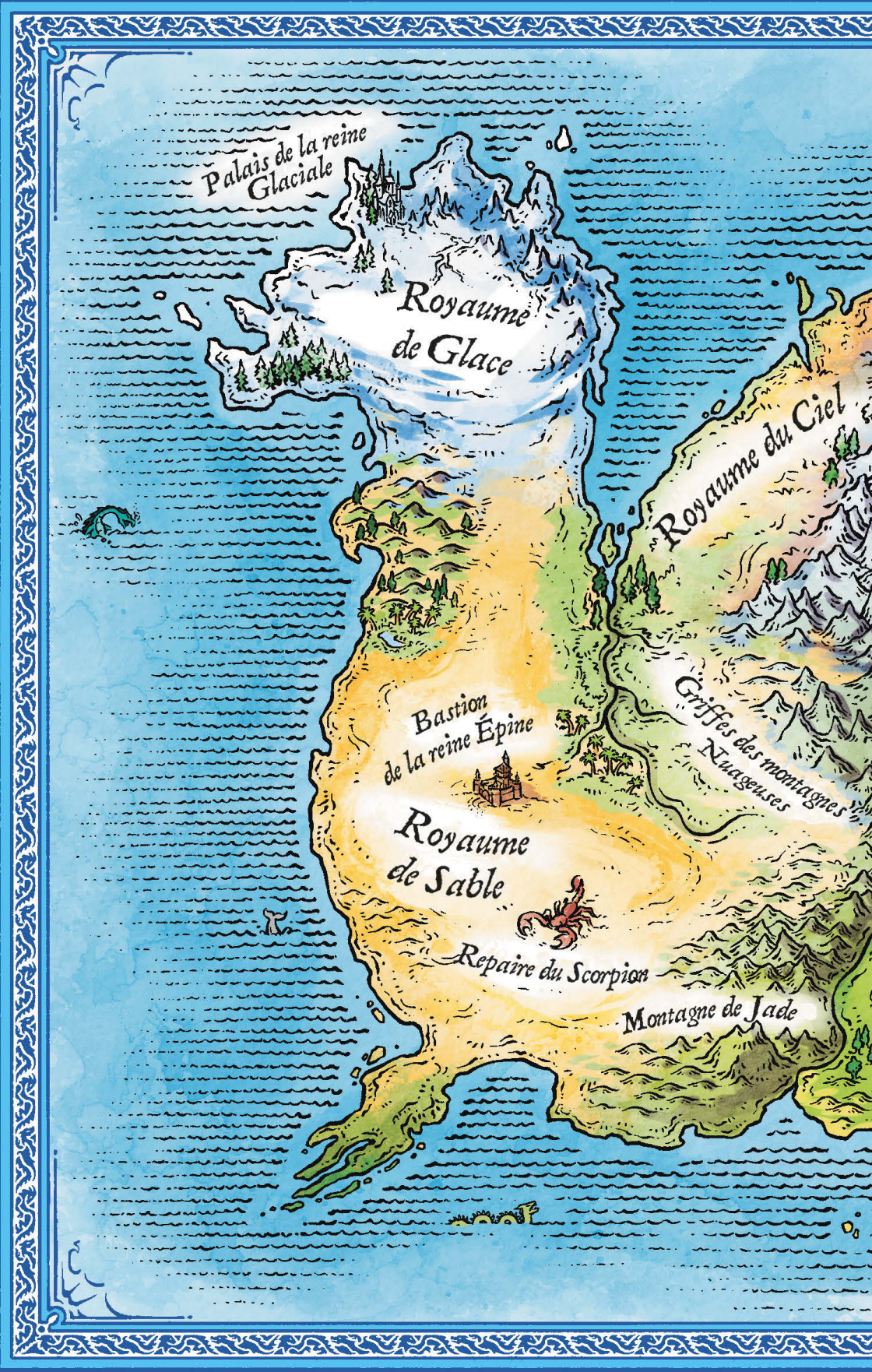
DESSIN : MIKE HOLMES

MISE EN COULEUR : MAARTA LAIHO

TRADUIT DE L'ANGLAIS (ÉTATS-UNIS) PAR

VANESSA RUBIO-BARREAU

GALLIMARD JEUNESSE



Palais de la reine
Glaciale

Royaume
de Glace

Royaume du Ciel

Bastion
de la reine Épine

Griffes des montagnes
Nuageuses

Royaume
de Sable

Repaire du Scorpion

Montagne de Jade



Palais de la reine
Ruby

Rivière des Éclats de Diamant

Delta des Éclats
de Diamant

Royaume de Boue

Palais
de la reine
Esterre

Repaire de
charognards

Repaire de
charognards

Royaume de Pluie

Vestiges
du palais d'Été

Royaume
de la Mer

Baie des Mille Écailles





Palais de la reine
Glaciale

Royaume
de Glace

Royaume du Ciel

Bastion
de la reine Épine

Royaume
de Sable

Griffes des montagnes
Nuageuses

Repaire du Scorpion

Montagne de Jade

Rep
cloare



Le Piège de glace

LA PROPHÉTIE
DE LA MONTAGNE
DE JADE



PRENEZ GARDE
À LA PART D'OMBRE,

PRENEZ GARDE À QUI HANTE
LES RÊVES SOMBRES,

PRENEZ GARDE AUX SERRES
DU FEU ET DU POUVOIR,

PRENEZ GARDE À QUI N'EST
PAS CELLE QU'ON CROIT VOIR.



QUELQUE CHOSE
ÉBRANLERA LA TERRE,

QUELQUE CHOSE CONSUMERA
PLAINES ET VALLÉES,

LA MONTAGNE DE JADE
S'EFFONDRERA SOUS GLACE
ET TONNERRE,

À MOINS QUE LA CITÉ DE LA NUIT
NE SOIT RETROUVÉE.

PROLOGUE : DEUX ANS PLUS TÔT...

EN ROUTE, WINTER!
C'EST LE JOUR IDÉAL POUR
TA PREMIÈRE EXPÉDITION EN
TERRITOIRE AILE DU CIEL. TU VAS
PEUT-ÊTRE MÊME TROUVER
UN CHAROIGNARD.

SI ON EN ATTRAPE UN,
QUE VEUX-TU EN FAIRE ? IL NE
POURRA PAS SURVIVRE AU
ROYAUME DE GLACE.

JE VEUX JUSTE
L'OBSERVER.

GRÉSIL, JE NE SUIS PAS
TRANQUILLE. IL PEUT Y AVOIR DES
ENNEMIS CACHÉS N'IMPORTE OÙ.

EN BALADE DANS
LES BOIS AUTOUR D'UN RE-
PAIRE DE CHAROIGNARDS ?
J'EN DOUTE.

PÈRE ET
MÈRE VONT ÊTRE
FURIEUX.

ET ALORS ? LA REINE GLACIALE
M'A DIT QUE JE SERAI COMMANDANT EN
SECOND DE SON ARMÉE, UN JOUR.

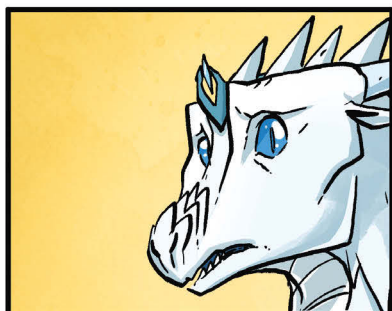
IL FAUT QUE
TU MONTES DANS LE
CLASSEMENT, WINTER. ET
POUR ÇA, IL FAUT ÊTRE
BRAVE ET FORT.

JE CROYAIS QU'IL FALLAIT
PLUTÔT ÊTRE MALIN ET
OBÉIR AUX ORDRES.

MÊME SI ON
SE FAIT PRENDRE,
JE SUIS DE TAILLE
À AFFRONTER DEUX
OU TROIS AILES
DU CIEL.

AH OUI ? ET
QUATORZE, ALORS ?

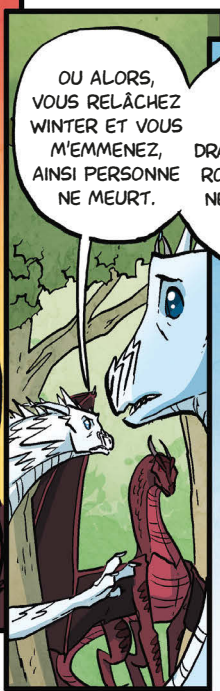
COMMANDANT
EN SECOND DE L'ARMÉE
DE GLACE ? MA MÈRE,
LA REINE SCARLET, VA ÊTRE
RAVIE DE FAIRE TA
CONNAISSANCE.



VOUS POUVEZ CERTES NOUS CAPTURER, MAIS AU PRIX DE COMBIEN DE MORTS DANS VOS RANGS ?



BAH, SI JE PERDS UNE POIGNÉE DE DRAGONS, PEU IMPORTE. DE TOUTE FAÇON, VOUS FINIREZ ENTRE NOS GRIFFES.



OU ALORS, VOUS RELÂCHEZ WINTER ET VOUS M'EMMENEZ, AINSI PERSONNE NE MEURT.

C'EST UN BON À RIEN. AUCUN DRAGON DANS TOUT LE ROYAUME DE GLACE NE SE SOUCIERA DE SA DISPARITION.



C'EST VRAIMENT CE QUE TU PENSES DE MOI, GRÉSIL ?



RENTRE À LA MAISON. PERSONNE N'A ENVIE DE TE REGARDER T'AGITER PATHÉTIQUEMENT AVANT DE MOURIR BÊTEMENT.



FILE, PETIT AILE DE GLACE. ET PRÉVIENS LA REINE GLACIALE QUE NOUS DÉTENONS TON FRÈRE.



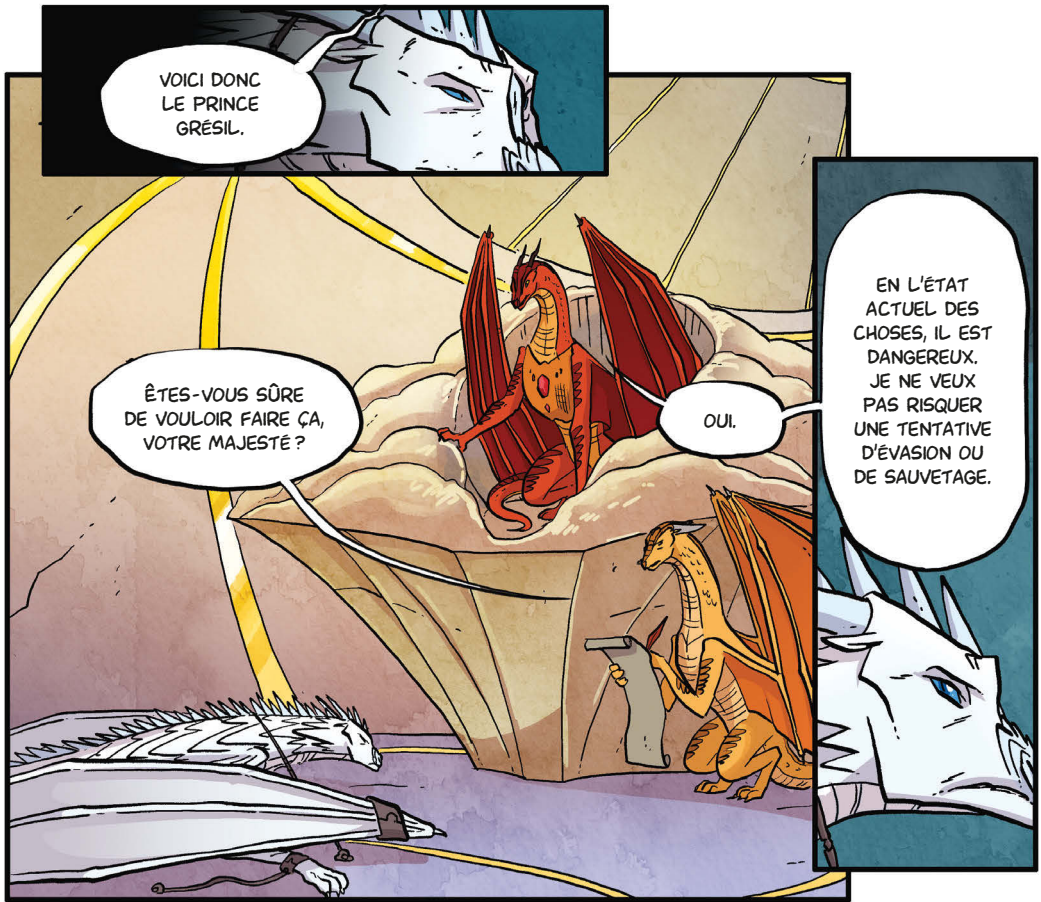
IL EST SAUVÉ. MÊME S'IL ME DÉTESTE, AU MOINS, IL EST EN VIE.



ON EST CIVILISÉS, HEIN ? QU'ON L'ASSOMME POUR LE CONDUIRE EN PRISON.



CE N'EST PAS LA P... **VLAN!**



VOICI DONC
LE PRINCE
GRÉSIL.

ÊTES-VOUS SÛRE
DE VOULOIR FAIRE ÇA,
VOTRE MAJESTÉ ?

OUI.

EN L'ÉTAT
ACTUEL DES
CHOSSES, IL EST
DANGEREUX.
JE NE VEUX
PAS RISQUER
UNE TENTATIVE
D'ÉVASION OU
DE SAUVETAGE.



VOUS ÊTES
CONSCIENTE QUE
J'IGNORE QUELLES SERONT
LES CONSÉQUENCES DE...
VOS REQUÊTES
INHABITUELLES.

JE T'AI DIT
QUE JE N'AURAIS
RECOURS À TOI QUE
POUR DES CAS
COMME CELUI-CI.

BIEN, ALORS IL
N'EXISTE PLUS.



PERSONNE NE
POURRA JAMAIS LE
RETRouver.



FAITES-MOI
CONFIANCE.

PREMIÈRE PARTIE :
UN VENT GLACIAL

LA PREMIÈRE FOIS QUE
J'AI DÉÇU MA FAMILLE,
J'AVAIS DEUX ANS.

OU TOUT AU MOINS,
LA PREMIÈRE FOIS QUE
J'AI EU CONSCIENCE DE
LA DÉCEVOIR.

JE CHASSAIS
L'OURS POLAIRE POUR
LA REINE GLACIALE.

MA SŒUR,
FRIMAIRE, ÉTAIT LÀ...
ET GRÉSIL AUSSI.

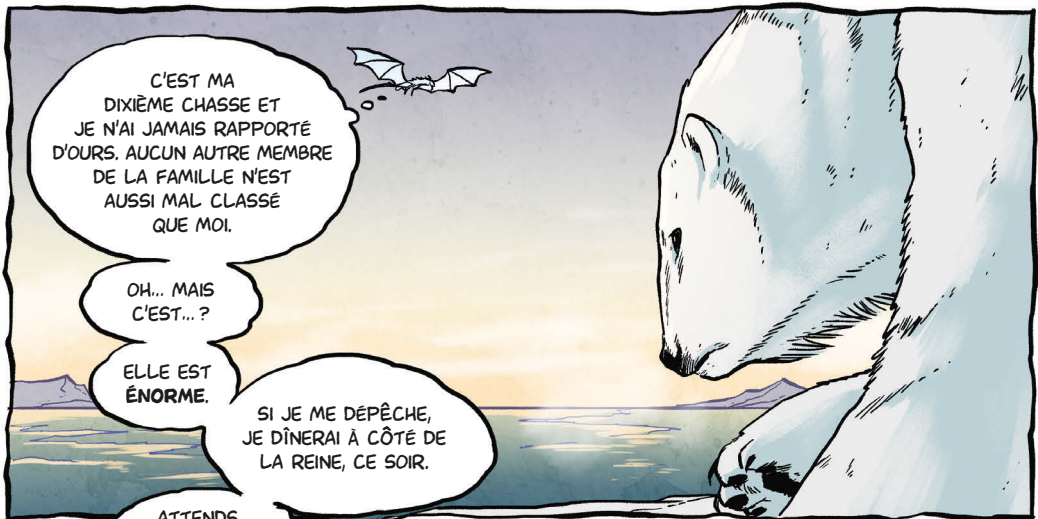
BONNE CHASSE,
LES ENFANTS ! CELUI QUI
RAPPORTE LE PREMIER OURS
POLAIRE POURRA S'ASSEoir
À CÔTÉ DE LA REINE,
CE SOIR.

FACILE. J'AI UN BIEN
MEILLEUR FLAIR QUE
CES DEUX-LÀ.

C'EST CE QU'ON
VA VOIR, FRIMAIRE.

J'AI TUÉ UN
OURS POLAIRE DÈS MA
PREMIÈRE CHASSE !

EH BIEN,
MOI, J'EN AI
TUÉ TROIS !



C'EST MA
DIXIÈME CHASSE ET
JE N'AI JAMAIS RAPPORTÉ
D'OURS. AUCUN AUTRE MEMBRE
DE LA FAMILLE N'EST
AUSSI MAL CLASSÉ
QUE MOI.

OH... MAIS
C'EST... ?

ELLE EST
ÉNORME.

SI JE ME DÉPÊCHE,
JE DÎNERAI À CÔTÉ DE
LA REINE, CE SOIR.

ATTENDS...
C'EST QUOI ?

DES PETITS ?

NE SOIS PAS BÊTE,
WINTER. TUE-LES AUSSI.
ÇA IMPRESSIONNERA
PÈRE ET MÈRE.

ET LÀ-HAUT,
C'EST UN
CHAROIGNARD ?



IL CHASSE L'OURS ?
ALORS POURQUOI NE
BRANDIT-IL PAS
SA LANCE ?

PEUT-ÊTRE QU'IL
A PITIÉ DES PETITS ?

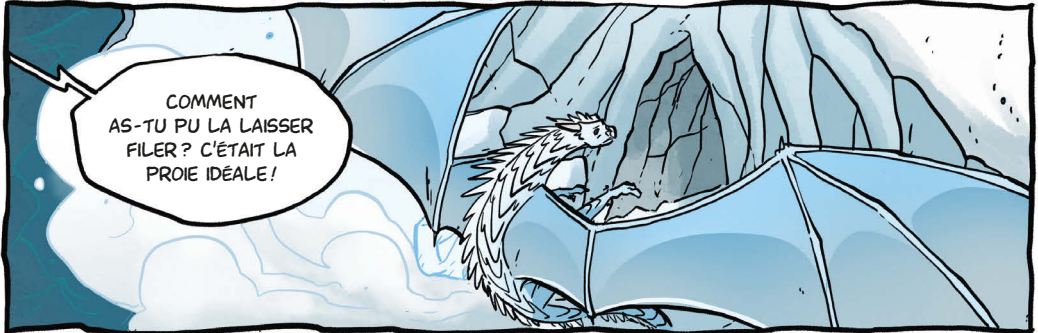
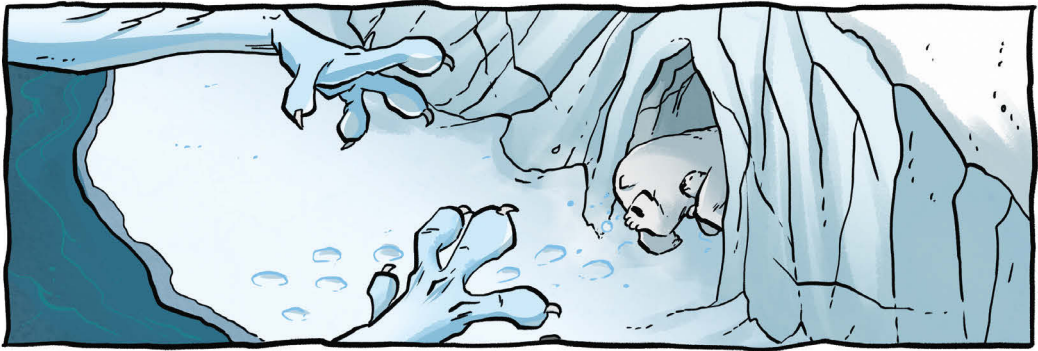
LES CHAROIGNARDS ONT-ILS DES
SENTIMENTS ?



QU'EST-CE QUE
TU FABRIQUES, WINTER ?
TU CHASSES OU TU ADMIRES
LE PAYSAGE ?



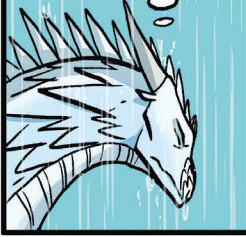
TUE CETTE
OURS !



CETTE HISTOIRE
M'A ENVOYÉ AU
CINQUIÈME CERCLE.
J'AI EU TELLEMENT DE
MAL À REMONTER...



PUIS J'AI... J'AI
ABANDONNÉ GRÉSIL.



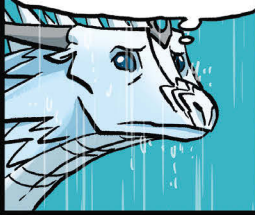
ON ÉTAIT LÀ-BAS
À CAUSE DE MOI, ON
S'EST FAIT PRENDRE
À CAUSE DE MOI. ET
J'AI ÉTÉ LÂCHE, JE
L'AI LAISSÉ.



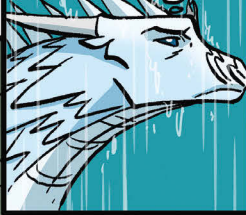
J'AI BIEN MÉRITÉ
DE RETOMBER AU
SIXIÈME CERCLE.



MAIS EN FIN
DE COMPTE, GRÉSIL
N'EST PAS MORT.
SCARLET LE RETIENT
PRISONNIER.



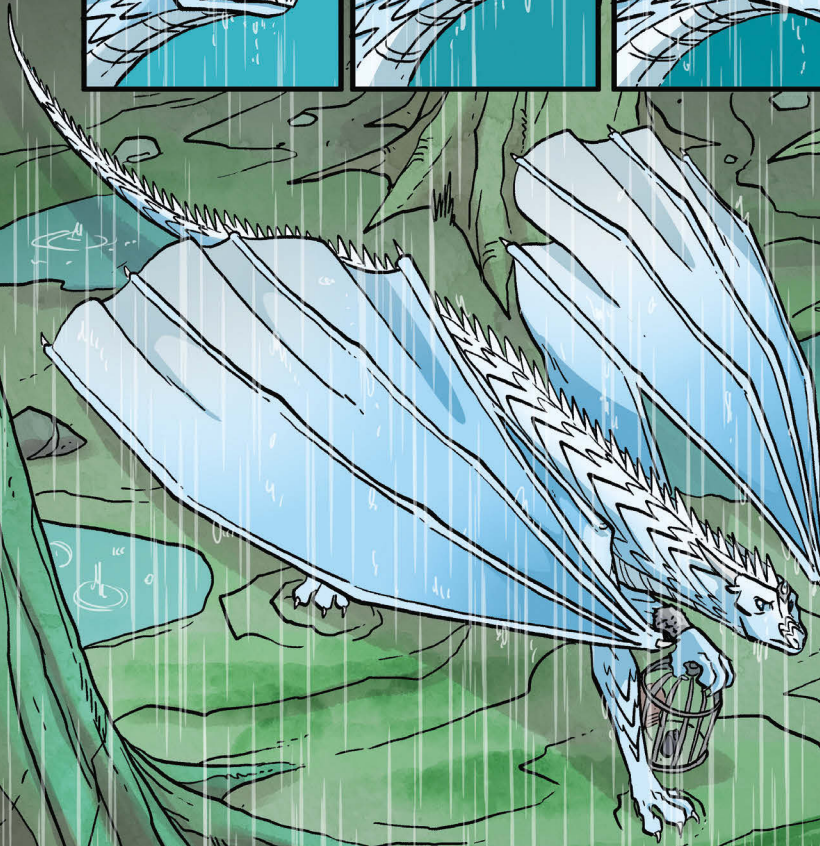
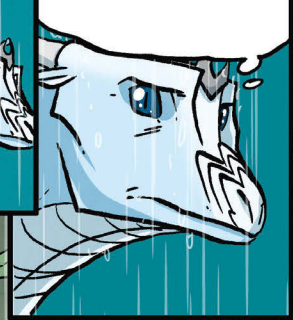
ET J'AI FAIT ÉCHOUER
LES NÉGOCIATIONS
DE FRIMAIRE POUR
L'ÉPARGNER...

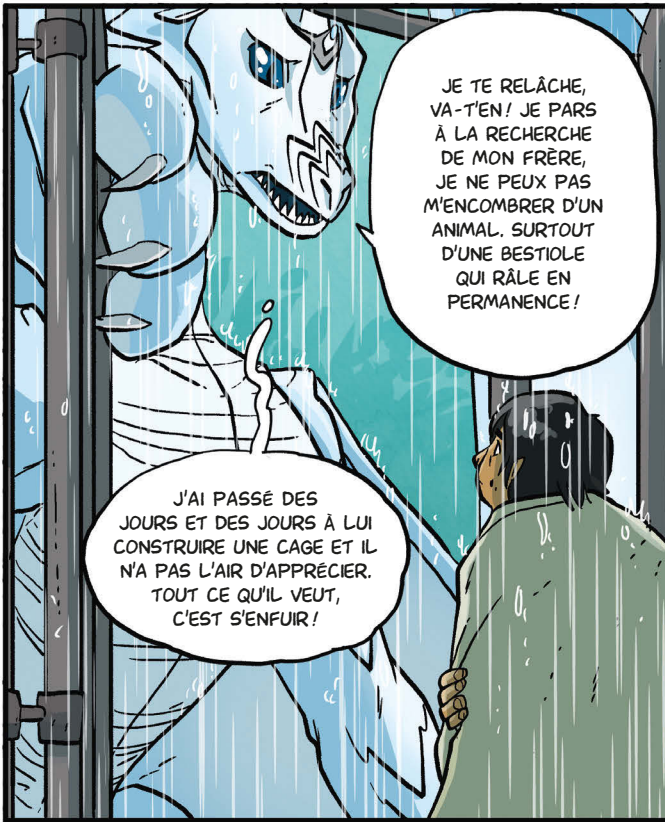


S'IL MEURT
MAINTENANT, CE
SERA PLUS QUE
JAMAIS MA FAUTE.



MAIS SI JE
RETROUVE SCARLET
AVANT, JE PEUX
LE SAUVER!





JE TE RELÂCHE, VA-T'EN! JE PARS À LA RECHERCHE DE MON FRÈRE, JE NE PEUX PAS M'ENCOMBRER D'UN ANIMAL. SURTOUT D'UNE BESTIOLE QUI RÂLE EN PERMANENCE!

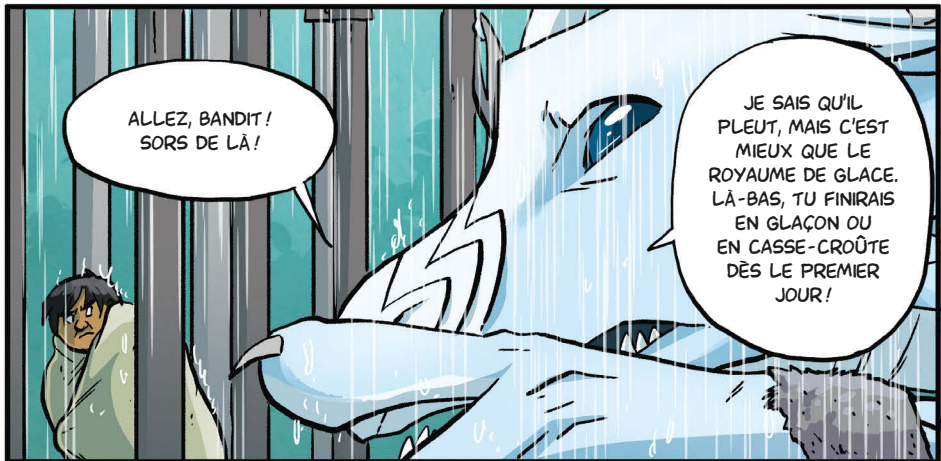
J'AI PASSÉ DES JOURS ET DES JOURS À LUI CONSTRUIRE UNE CAGE ET IL N'A PAS L'AIR D'APPRECIER. TOUT CE QU'IL VEUT, C'EST S'ENFUIR!



CE N'EST PAS CE QUE TU VOULAIS?

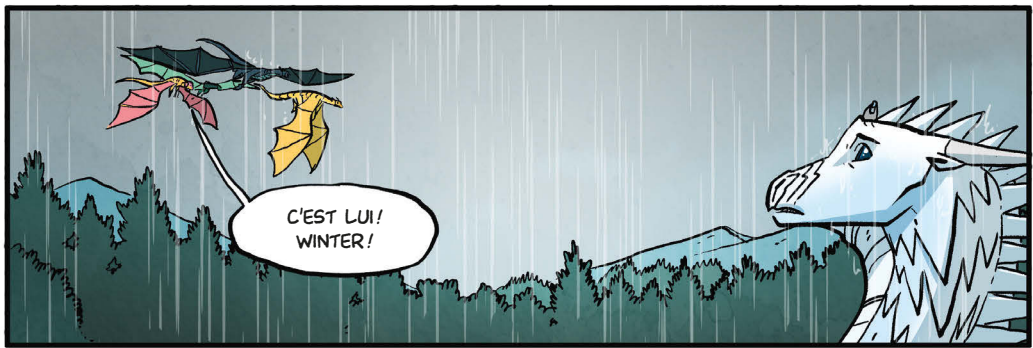


C'EST L'ANIMAL DE COMPAGNIE LE PLUS DÉCEVANT DE PYRRHIA... POURTANT, JE M'Y SUIS ATTACHÉ MALGRÉ MOI.



ALLEZ, BANDIT! SORS DE LÀ!

JE SAIS QU'IL PLEUT, MAIS C'EST MEUX QUE LE ROYAUME DE GLACE. LÀ-BAS, TU FINIRAS EN GLAÇON OU EN CASSE-CROÛTE DÈS LE PREMIER JOUR!



C'EST LUI!
WINTER!



MON ÉQUIPALE DE
L'ÉCOLE DE LA MONTAGNE
DE JADE!

QIBLI

KINKAJOU

TRITON

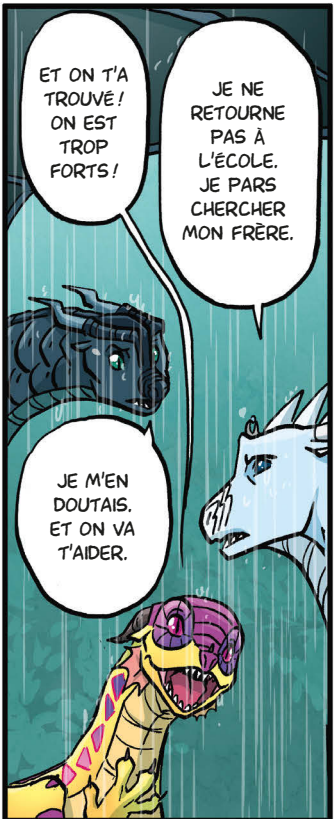
LUNE



LUNE! PAR
TOUS LES MONSTRES
DES NEIGES, QU'EST-CE
QUE TU FAIS LÀ?

POURQUOI MON
CŒUR S'EMBALLE
DÈS QUE JE LA
VOIS?

ON TE
CHERCHAIT!



ET ON T'A
TROUVÉ!
ON EST
TROP
FORTS!

JE NE
RETOURNE
PAS À
L'ÉCOLE.
JE PARS
CHERCHER
MON FRÈRE.

JE M'EN
DOUTAIS.
ET ON VA
T'AIDER.



AH BON?

OUI! JE NE
SAVAIS PAS,
MAIS JE SUIS
PARTANTE!

PAS QUESTION. NON, NON, NON. JE NE PEUX PAS TRAÎNER AVEC EUX... PAS MÊME AVEC LUNE. SURTOUT PAS AVEC LUNE.

VOUS NE POUVEZ PAS VENIR AVEC MOI. JE VAIS VOIR LA REINE GLACIALE POUR QU'ELLE M'AIDE À RETROUVER GRÉSIL.

CE NE SERAIT PAS PLUS LOGIQUE D'ALLER AU ROYAUME DU CIEL ? TON FRÈRE DOIT ÊTRE LÀ-BAS, NON ?

OU BIEN ON POURRAIT SUIVRE FRIMAIRE. ESSAYER D'EN SAVOIR PLUS SUR CE QUE LUI A DIT SCARLET.

EXACTEMENT CE QUE JE CRAIGNAIS : PLUS DE CHOIX POSSIBLES, PLUS DE DOUTES...

J'IGNORE OÙ FRIMAIRE EST PARTIE.

J'AI MA PETITE IDÉE.

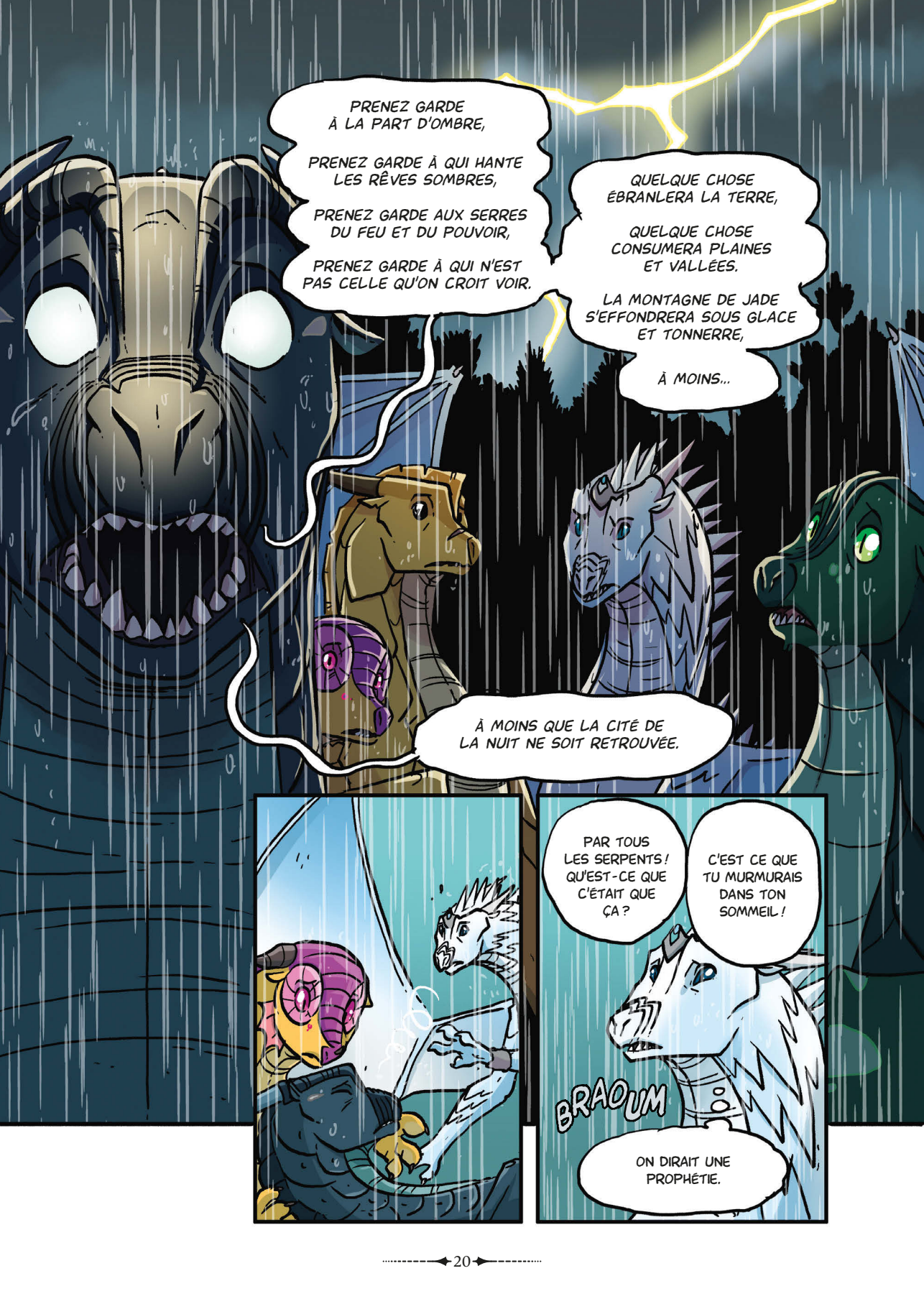
TOUT LE MONDE SAIT QUE GLORIA A DÉFIGURÉ LA REINE SCARLET. JE PENSE QUE FRIMAIRE SE REND DANS LA FORÊT DE PLUIE POUR TUER LA DRAGONNETTE QU'ELLE DÉTESTE LE PLUS.

MAIS JE NE VAIS PAS LA LAISSER TUER MA FORMIDABLE REINE !

PAR LES TROIS LUNES, QIBLI A RAISON. FRIMAIRE EST INTELLIGENTE, DANGEREUSE, UNE CHASSEUSE SOLITAIRE. ELLE VA VOULOIR RÉGLER LE PROBLÈME TOUTE SEULE PLUTÔT QUE DEMANDER DE L'AIDE.

BRAOUM!

AAH!



PRENEZ GARDE
À LA PART D'OMBRE,

PRENEZ GARDE À QUI HANTE
LES RÊVES SOMBRES,

PRENEZ GARDE AUX SERRES
DU FEU ET DU POUVOIR,

PRENEZ GARDE À QUI N'EST
PAS CELLE QU'ON CROIT VOIR.

QUELQUE CHOSE
ÉBRANLERA LA TERRE,

QUELQUE CHOSE
CONSUMERA PLAINES
ET VALLÉES.

LA MONTAGNE DE JADE
S'EFFONDRERA SOUS GLACE
ET TONNERRE,

À MOINS...

À MOINS QUE LA CITÉ DE
LA NUIT NE SOIT RETROUVÉE.



PAR TOUS
LES SERPENTS!
QU'EST-CE QUE
C'ÉTAIT QUE
ÇA ?

C'EST CE QUE
TU MURMURAS
DANS TON
SOMMEIL !

BRAOUM

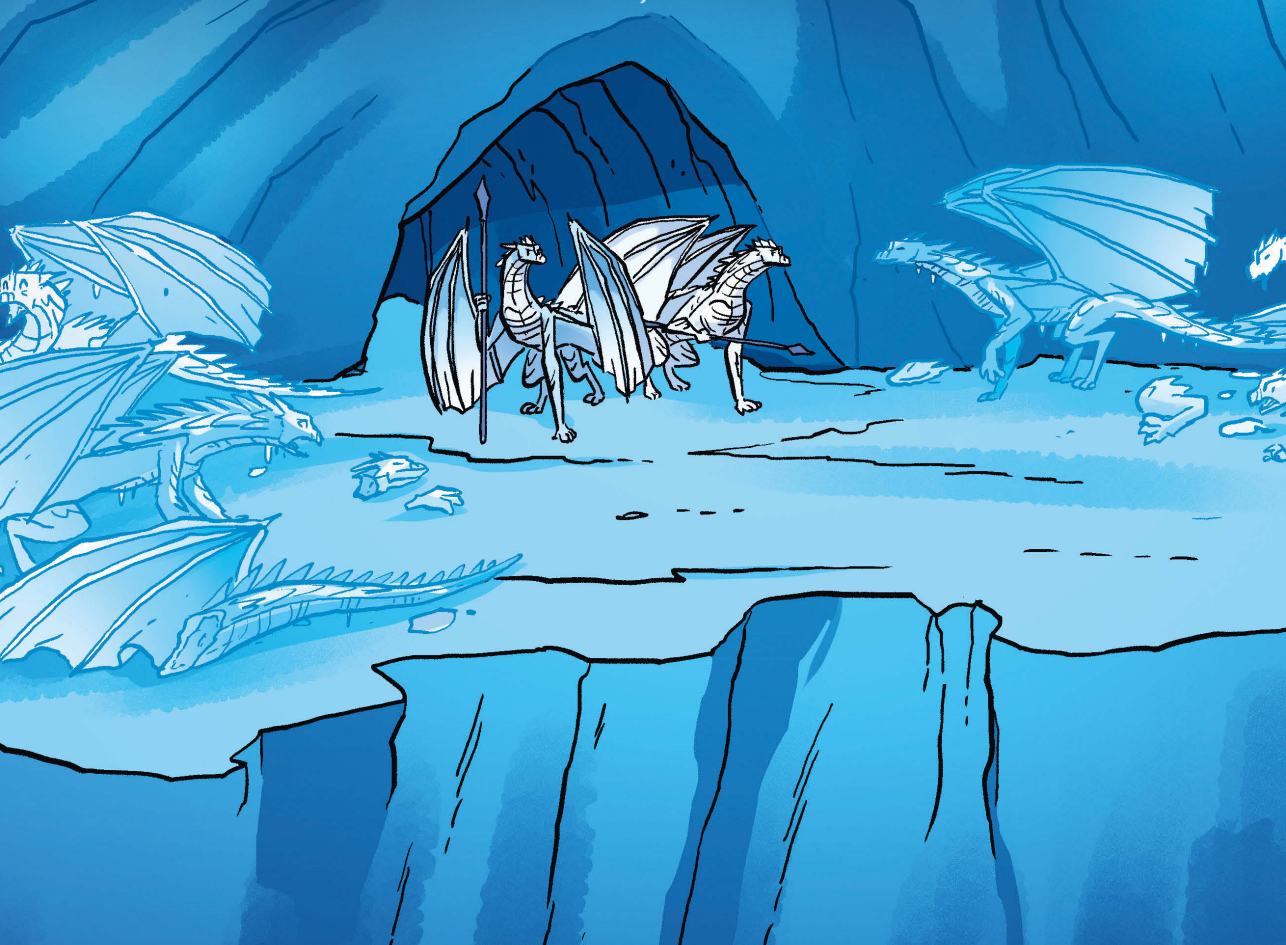
ON DIRAIT UNE
PROPHÉTIE.

LA SAGA BEST-SELLER DE TUI T. SUTHERLAND EN BANDE DESSINÉE!

Winter a toujours déçu son clan, les Ailes de Glace.

S'il parvient à libérer son frère prisonnier, il sera enfin un héros. Prophéties, épreuves, ennemis : cette terrifiante mission risque d'être fatale sans ses amis Lune Claire, Kinkajou et Qibli. Mais même les dragons les plus courageux ne peuvent suivre Winter au royaume de Glace, où il devra affronter ce qu'il redoute le plus : sa famille.

Une adaptation épique du septième livre de la série, pour découvrir ou redécouvrir en images l'univers fascinant des Royaumes de Feu.



Traduit par Vanessa Rubio-Barreau
Illustration Mike Holmes © 2024 Scholastic Inc.
Design Phil Falco

Cette édition électronique du livre
Les Royaumes de Feu en bande dessinée - 7 Le piège de glace
de Tui T. Sutherland
a été réalisée le 11 juin 2024 par IGS-CP
pour le compte des Éditions Gallimard Jeunesse.
Elle repose sur l'édition papier du même ouvrage,
achevé d'imprimer en juin 2024, en Italie
par Rotolito
(ISBN : 978-2-07-520-445-3 — Numéro d'édition : 619673)
Code produit : Q02309 — ISBN : 978-2-07-520-449-1
Numéro d'édition : 619677

Loi n°49-956 du 16 juillet 1949
sur les publications pour la jeunesse