



Blary & Gauthier

Morphée

Janvier 1863, Lake Providence



casterman



1. Morphée



Scénario
Séverine Gauthier

•
Dessin et couleurs
Benoît Blary



Benoît Blary tient à remercier ses parents, l'atelier 510TTC
et toutes les personnes qui l'ont aidé, de près comme de loin,
à réaliser cet album.

Merci à Thomas et à tout le 510TTC.
Séverine

www.casterman.com

ISBN 978-2-203-04780-8
N° d'édition : L.10EBBN001598.N001

© Casterman 2013

Tous droits réservés pour tous pays.

Il est strictement interdit, sauf accord préalable et écrit de l'éditeur, de reproduire (notamment par photocopie ou numérisation) partiellement ou totalement le présent ouvrage, de le stocker dans une banque de données ou de le communiquer au public, sous quelque forme et de quelque manière que ce soit.
Achevé d'imprimer en avril 2013 par l'imprimerie Pollina, France. Dépôt légal : mai 2013 ; D. 2013/0053/140.







AH AH ! ÇA, DES AFFAIRES, Y A TOUJOURS MOYEN D'EN FAIRE. SURTOUT AVEC TOUS LES SOLDATS EN VILLE EN CE MOMENT !



LES SOLDATS ?



LES TROUPES DU GÉNÉRAL MCPHERSON CAMPENT SUR LES BERGES DU LAC.

C'EST LA DERNIÈRE LUBIE DE GRANT ! CONNECTER LE LAC AU MISSISSIPPI ! IL VEUT CONTOURNER LES POSITIONS SUDISTES EN PASSANT PAR LES BAYOUS.



CES CONS CREUSENT UN CANAL !



IL ESPÈRE PRENDRE VICKSBURG...

AH AH ! VICKSBURG EST IMPRENABLE ! SI VOUS VOULEZ MON AVIS, ILS VONT SURTOUT S'ENLISER DANS LES BAYOUS. ILS PASSERONT JAMAIS !

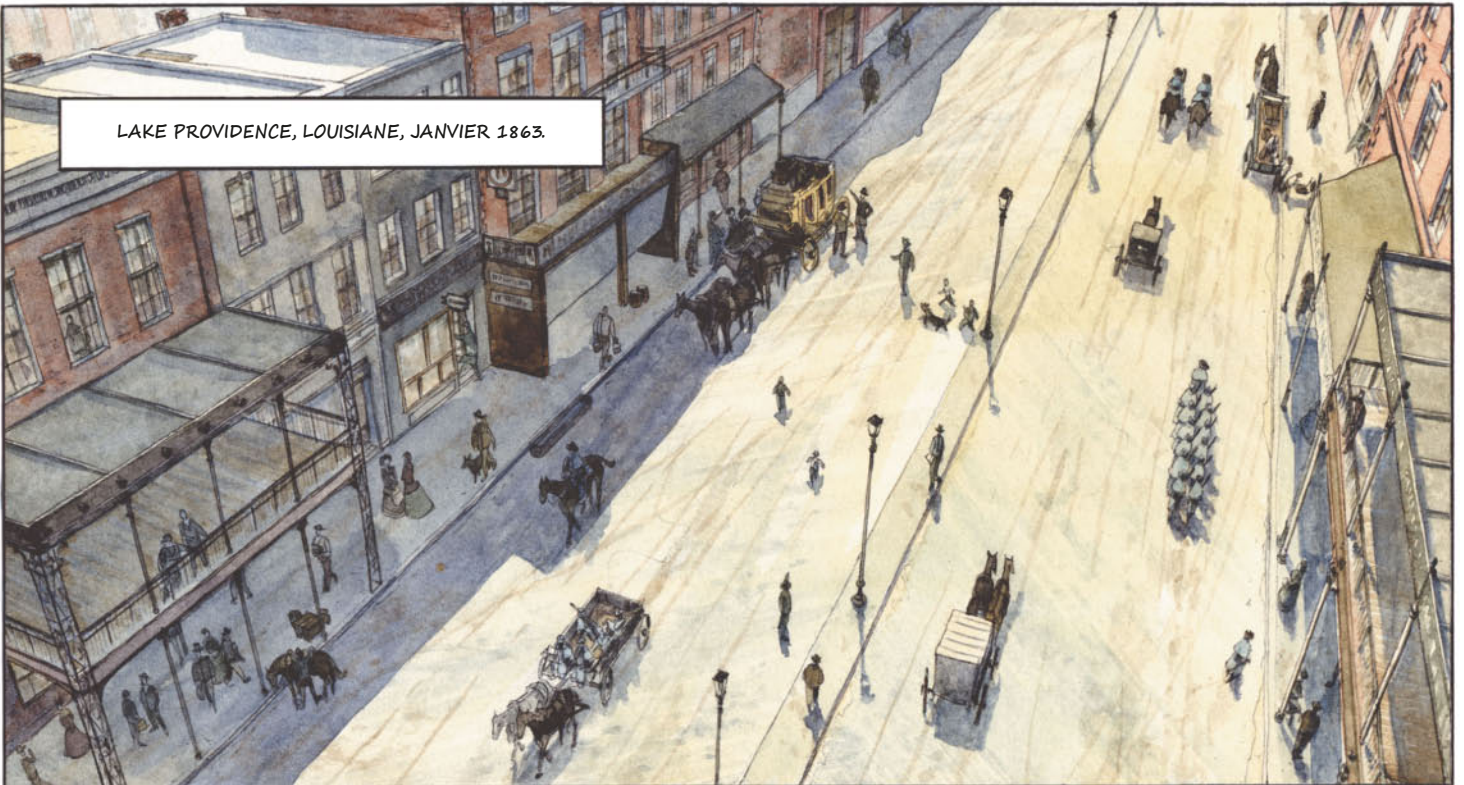


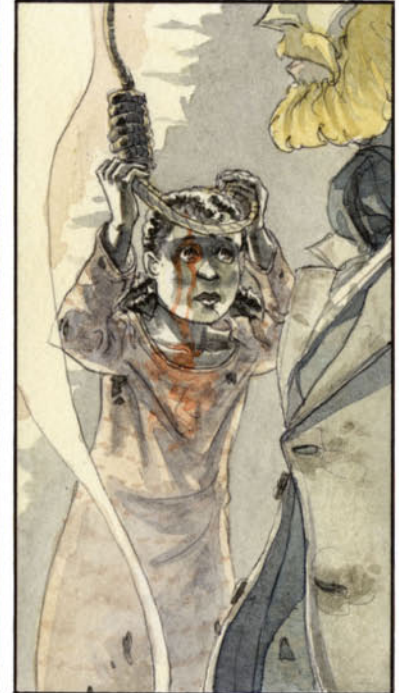
À LA TIENNE, L'AMI ! ET À CE CONNARD DE GRANT !





LAKE PROVIDENCE, LOUISIANE, JANVIER 1863.





59