

Manuele Fior,  
les variations d'Orsay

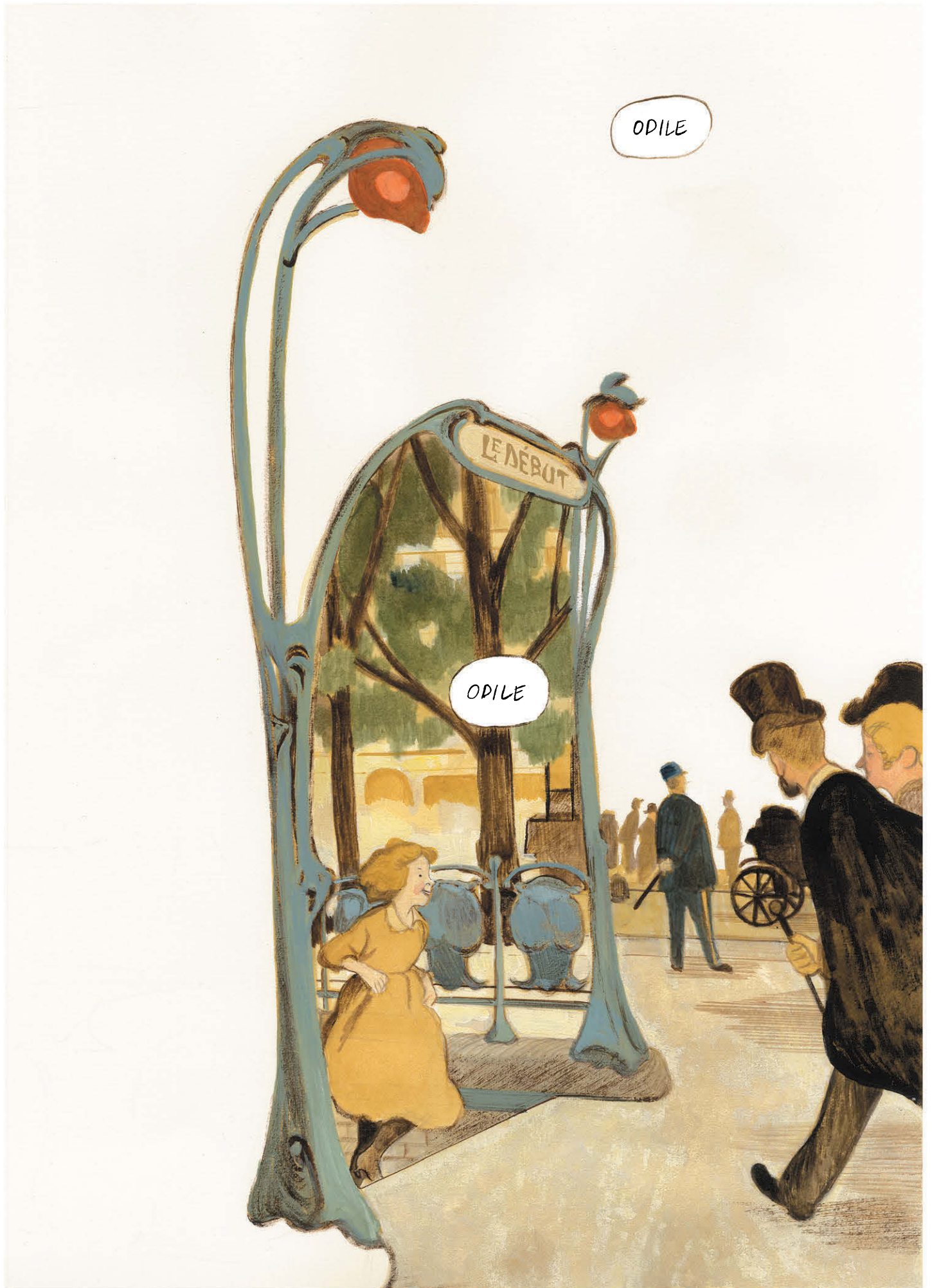
Futuropolis M/O



# les variations d'Orsay

Un récit de Manuele Fior







OÙ EST-ELLE?  
...

... ODILE...

ODILE!



GISÈLE!



HÉ BEN  
DIS DONC!

BEN OUAIS,  
ENFIN!

JOYEUX  
ANNIVERSAIRE  
MA POULETTE!



T'AS VU  
COMME  
CHUIS  
VIEILLE?

N'IMPORTE  
QUOI.



IL AURA FALLU ATTENDRE L'EXPOSITION UNIVERSELLE DE 1900 POUR TE FAIRE QUITTER TA CAMPAGNE!



TU ES TOUJOURS AUSSI CHIANTE! ON SORT PAR OÙ, LÀ?

Ç'A ÉTÉ, LE VOYAGE?



J'AI ADORE!

TU VAS ENCORE PLUS AIMER LA VILLE.

POUR L'EXPO ILS ONT CONSTRUIT DES TRUCS DE OUF!



DES TRUCS DE QUOI?

PUIS CETTE GARE, EST-CE QUE T'AS VU?



ÉNORME.

ENTRE NOUS, FRANCHEMENT ...



LA PLUS BELLE  
GARE DE FRANCE,  
N'EST-CE PAS?





L'ARCHITECTE ITALIENNE GAE AULENTI

EST DÉSIGNÉE EN 1980

POUR LA TRANSFORMATION EN MUSÉE...



ROUSSEAU, PEINTRE AUTODIDACTE ET TARDIF, N'A QUE TRÈS PEU VOYAGÉ.

LA PLUPART DE SES JUNGLES ONT ÉTÉ RÉALISÉES AU MUSÉUM NATIONAL D'HISTOIRE NATURELLE ET DANS LA GRANDE SERRE DU JARDIN DES PLANTES, POURTANT, DANS CETTE "CHARMEUSE DE SERPENTS", TOUT EST NOUVEAU.



LE SUJET, D'ABORD.

UNE ÈVE NOIRE, DANS UN ÉDEN INQUIÉTANT ...



S'IL VOUS PLAÎT, MONSIEUR.

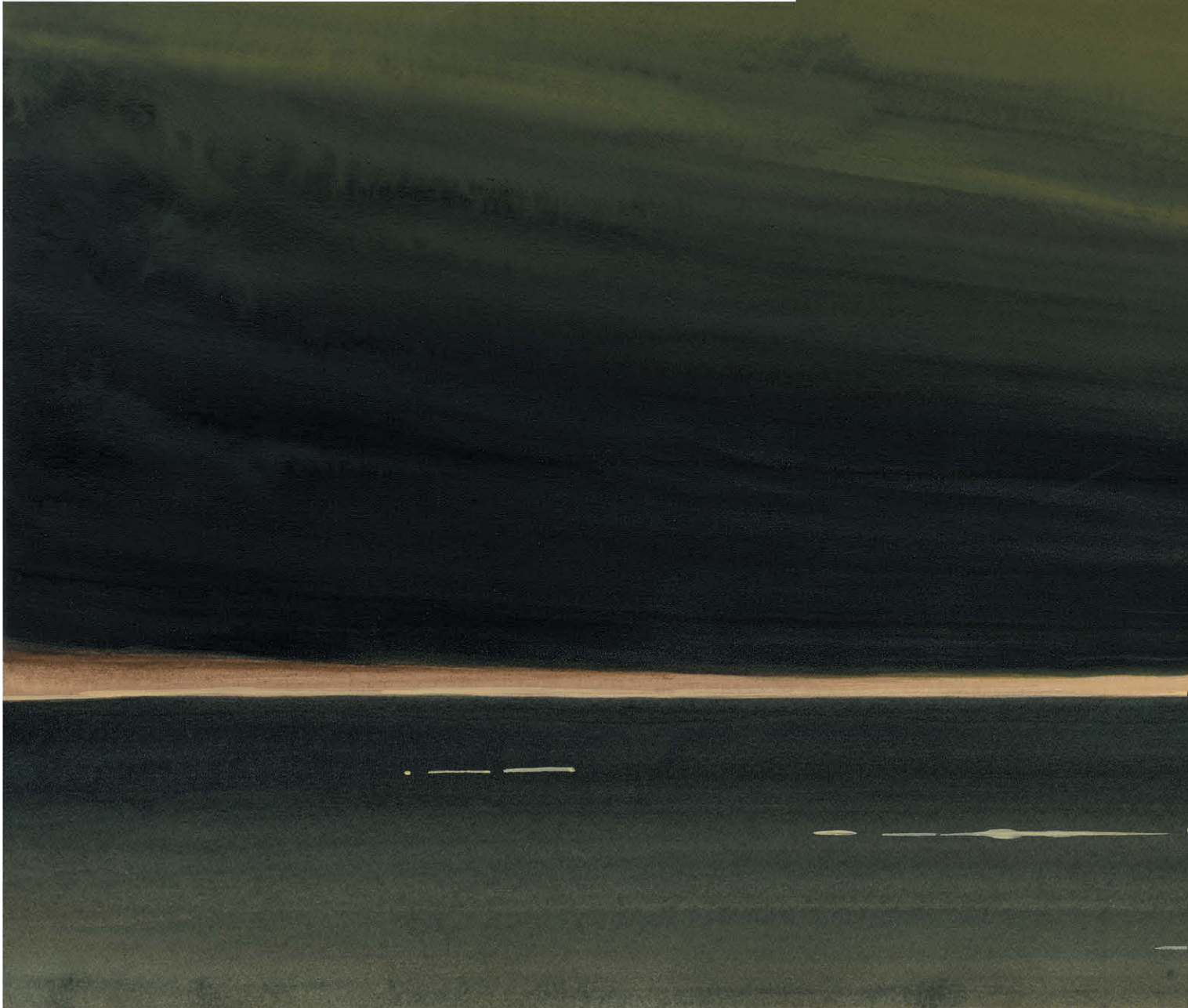
PAS TROP PRÈS DU TABLEAU.







VOILÀ CE  
QUE C'EST.



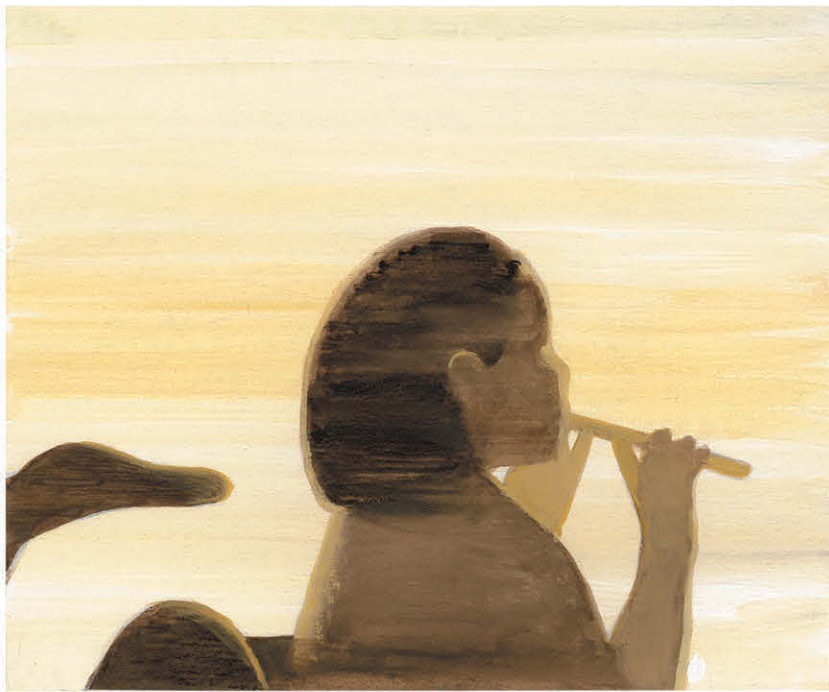
DES  
CONNERIES,



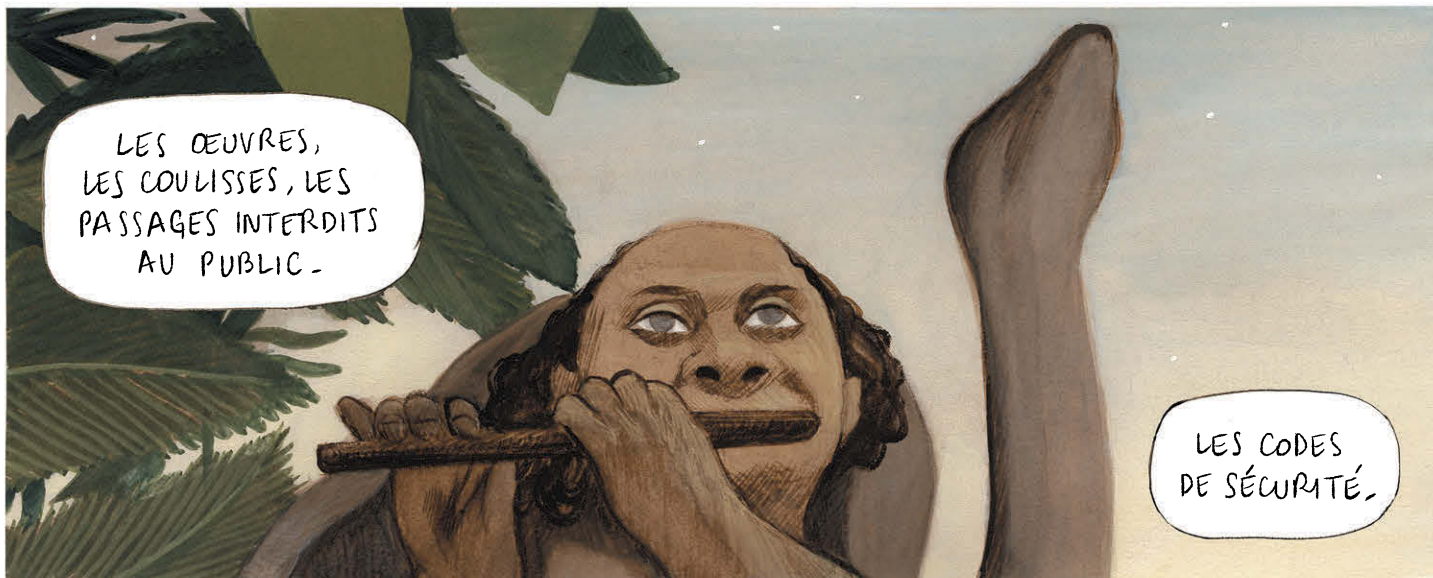




JE SUIS  
LA GARDIENNE  
DE CE MUSÉE.



ET JE CONNAIS  
CE LIEU DEPUIS  
LONGTEMPS.



LES ŒUVRES,  
LES COULISSES, LES  
PASSAGES INTERDITS  
AU PUBLIC.

LES CODES  
DE SÉCURITÉ.



SURTOUT,  
JE CONNAIS  
LES ARTISTES.

ILS M'AIMENT  
TOUS,



ILS SONT  
TOUS À MES  
PIEDS,

HENRI,



CLAUDE,

AUGUSTE,

EDMOND,

PAUL,



EDGAR,

LÈVE-TOI  
MON PETIT.  
C'EST TON TOUR,









AH OUAIS...  
COMME DANS  
CE RÊVE... SAUF  
QUE LÀ, IL Y AVAIT  
DES SERPENTS.



MAIS  
QU'EST-CE  
QUE TU  
RACONTES?

BEN  
OUI  
...



DES SERPENTS AU PIED  
D'UNE NÈGRESSE. PUIS  
IL Y AVAIT UN GRAND LAC,  
OU PEUT-ÊTRE UN  
FLEUVE...



... ET AU FOND  
UN PALAIS  
IMMENSE, TOUT  
BEAU, AVEC UN  
TOIT DORÉ...



... ET  
DEDANS,  
DES FILLES  
À POIL?



NON, DES  
TABLEAUX

ET DES  
TRAINS.



DES TABLEAUX  
ET DES TRAINS -  
TU ES TROP  
MIGNON  
TOI.



LAISSE TES  
CHEVEUX  
DÉTACHÉS.

ON CROIRAIT  
UN DESSIN  
D'INGRES.



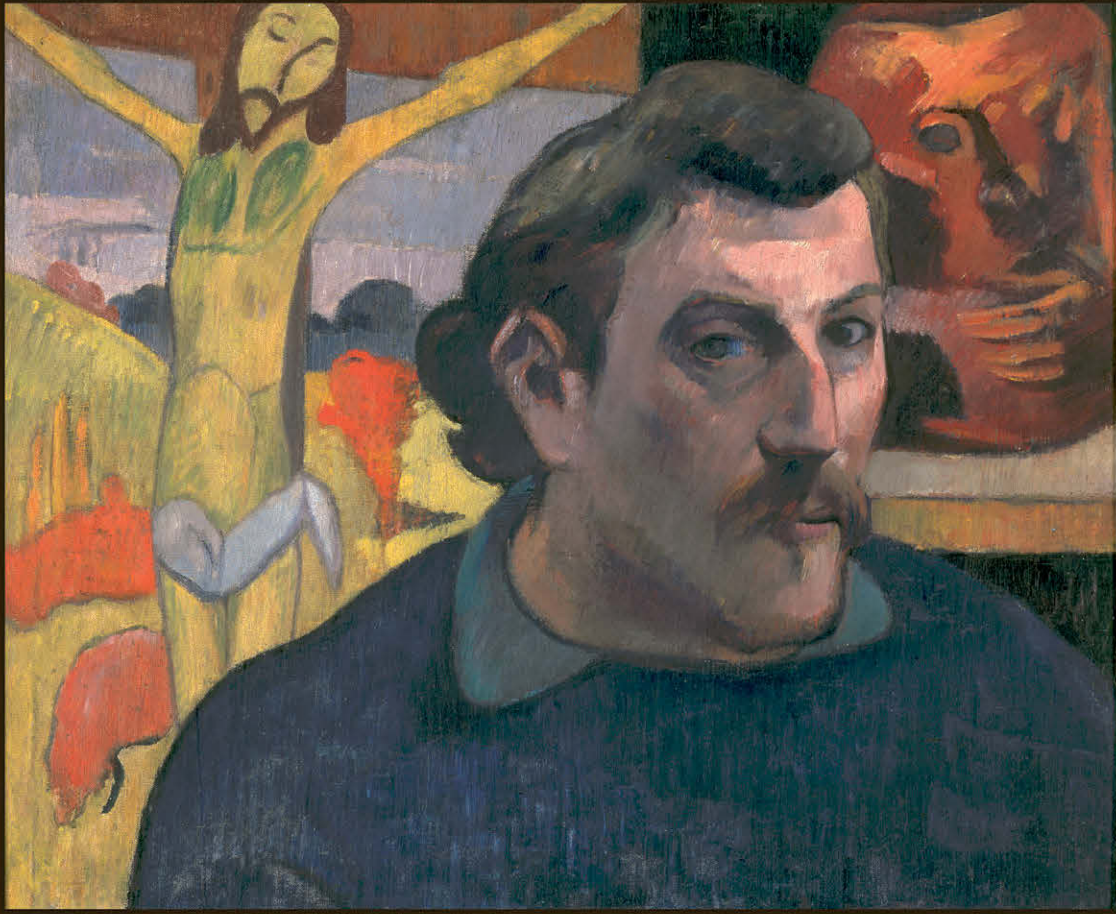
QU'EST-CE  
QUE C'EST,  
INGRES?



LE MONSIEUR  
QUE JE VAIS  
RENCONTRE  
AUJOURD'HUI.







Paul Gauguin, *Portrait de l'artiste au Christ jaune*, 1890 et 1891, huile sur toile, 38 x 46 cm

Photo © Musée d'Orsay, dist. RMN-Grand-Palais/P. Schmidt

