

LOISEL & TRIPP

MAGASIN GÉNÉRAL

les femmes



LOISEL & TRIPP

MAGASIN GÉNÉRAL

les femmes



Sur un thème de Régis Loisel

Scénario et dialogues
Régis Loisel & Jean-Louis Tripp

Dessin
Régis Loisel & Jean-Louis Tripp

Adaptation des dialogues en québécois
Jimmy Beaulieu

Couleurs
François Lapierre

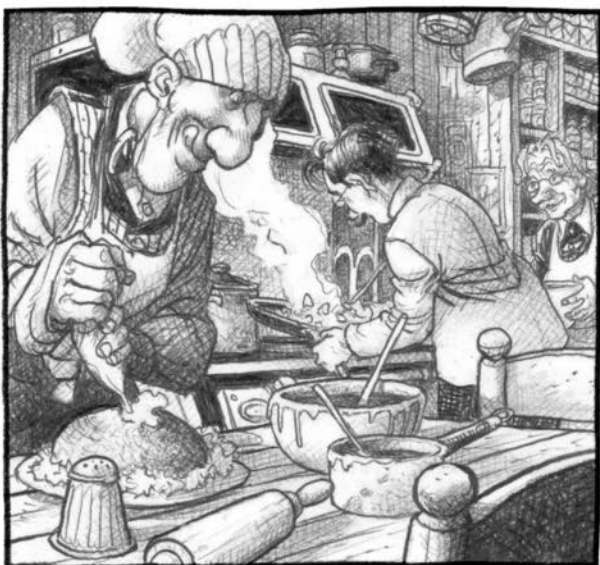
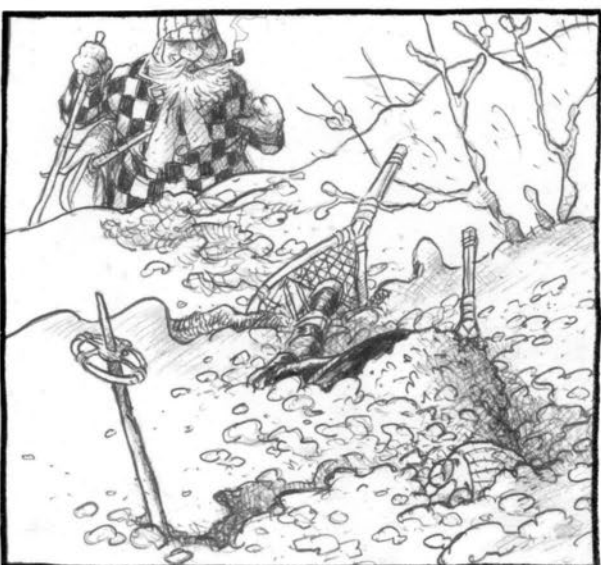
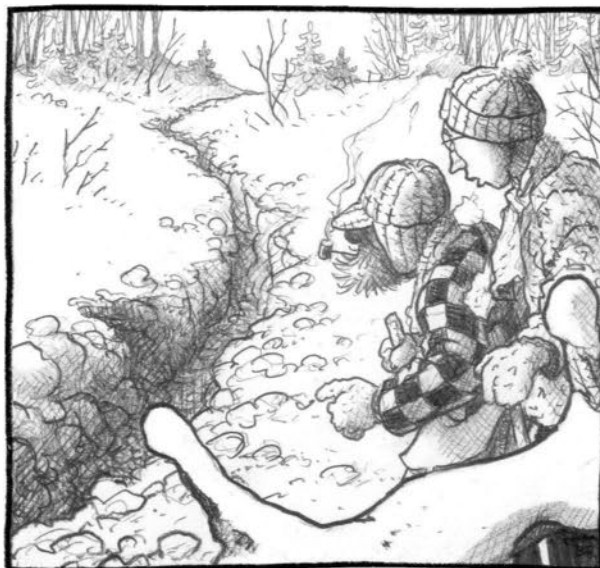
casterman

Première étape par Loisel



Il est rarissime que deux auteurs accomplis ayant une trentaine d'années de métier se mettent à dessiner ensemble, remisant leur ego pour se fondre dans un style commun fait du meilleur de chacun d'eux. Voici l'histoire : depuis juillet 2003, Jean-Louis Tripp partage l'atelier de Régis Loisel à Montréal. À cette époque, l'un travaille sur le dernier tome de *Peter Pan* (Vents d'Ouest) et l'autre dessine *Paroles d'Ange* (Glénat). C'est ainsi qu'ils vont prendre conscience de leur complémentarité : alors que Régis n'aime rien tant que de mettre en scène une histoire d'un crayon leste et généreux...

Deuxième étape par Tripp



Jean-Louis s'épanouit en distillant des ambiances sensibles et vibrantes par son trait et sa lumière. Ils décident alors de conjuguer leurs talents selon ce principe de plaisir en donnant naissance à un auteur virtuel. L'action de la présente histoire se déroule au Québec dont la langue parlée, si riche et savoureuse, n'est cependant pas d'accès facile pour la plupart des Français. Loisel et Tripp ont donc demandé à Jimmy Beaulieu, talentueux auteur montréalais (*Le Moral des Troupes* - Éditions Mécanique Générale/*Les 400 coups*), de les aider à trouver un juste niveau de langage qui satisfasse les lecteurs des deux côtés de l'Atlantique.

Notre gratitude habituelle va à :

*Michel Laurent pour sa légendaire précision historique
Denis Rainville pour son implication et ses techniques de sorcier
François Lapierre, évidemment, pour ses magnifiques couleurs.*

*À ma maman
À ma sœur Sylvie
À mon frère Jacky...
et à Lionel.
RL*

*Je dédie cet album à Marie-Claire sans qui ma vie ne serait ni aussi drôle, ni aussi intense.
JLT*

*Merci à Annie, ma douce moitié, pour sa précieuse collaboration sur les couleurs,
ainsi qu'à Denis et Patrick pour leur coup de main... Un gros merci aussi à Denis Rainville,
qui par toutes sortes de détails me facilite le travail.
FL*

www.casterman.com

ISBN : 978-2-203-04922-2
N° d'édition : L.10EBBN001661.C004

© Casterman 2012

Tous droits réservés pour tous pays.

Il est strictement interdit, sauf accord préalable et écrit de l'éditeur, de reproduire (notamment par photocopie ou numérisation) partiellement ou totalement le présent ouvrage, de le stocker dans une banque de données ou de le communiquer au public, sous quelque forme et de quelque manière que ce soit.
Achevé d'imprimer en juillet 2015 en France par Pollina s.a., Luçon. Dépôt légal : novembre 2012 ; D. 2012/0053/472.



En famille !?



C... comment ça en famille ?!



Voyons donc ça s'peut pas !!!



T'as jamais pu avoir d'enfant...



Coudonc... on a jamais pu avoir d'enfant nous-autes!



MARIE ?

SERIE... JE PEUX TU ENTRER ? YA QUATRE TOI QUI FAUX M' DIRE...



TE DIRE ? TE DIRE QUOI ?

BEN... C'EST UN P'TIT PEAU D'ENANT...

Comment ça qu'tu s'rais en famille ? Ça s'peut pas, Marie. Ça s'peut pas...