

ROBLEDO ■ TOLEDANO

手

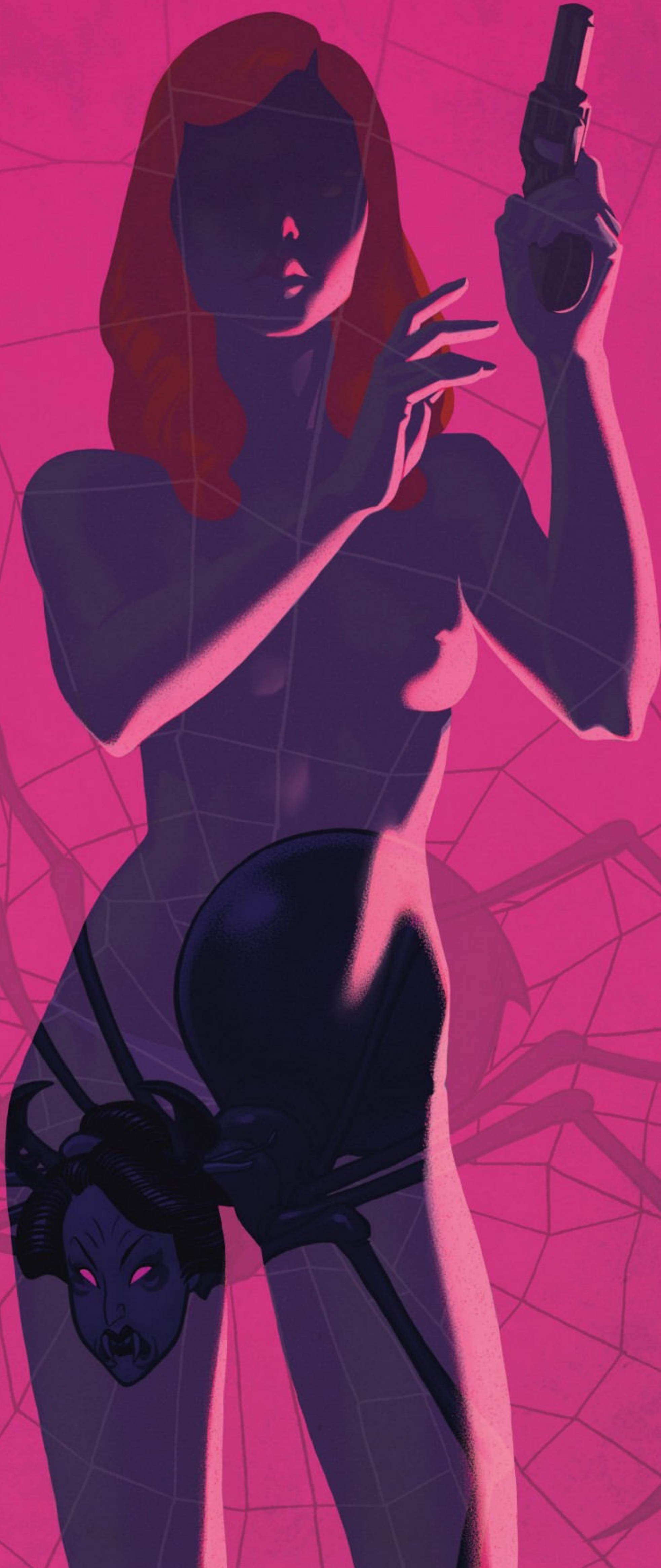
TE

腕

BO

り

RI



DARGAUD

ROBLEDO ■ TOLEDANO

手

TE

蹴

2

BO

り

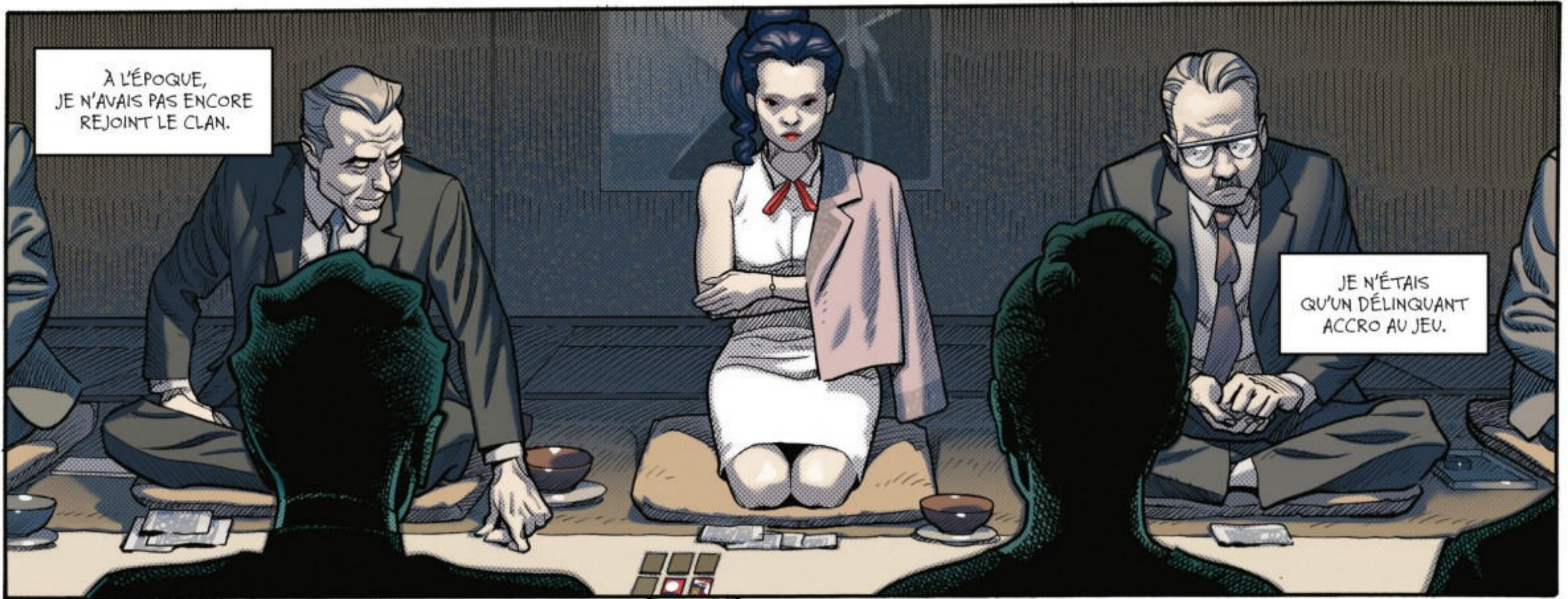
RI



Cet album a été
imprimé sur papier issu
de forêts gérées de
manière
durable et équitable.

© DARGAUD 2016 PREMIÈRE ÉDITION
www.dargaud.com Tous droits de traduction, de reproduction
et d'adaptation strictement réservés pour tous pays.
Dépôt légal : septembre 2016 • ISBN 978-2205-07536-6
Imprimé et relié en France par PPO Graphic, 91120 Palaiseau

Alors qu'il tente de fuir un passé de motard violent, Yoshi est confié à Horiseijun, un vieil ami de son grand-père, qui lui enseignera l'art du tatouage. Horiseijun est l'un des Sept Grands Maîtres du tebori, le tatouage traditionnel japonais. Au fil du temps, Yoshi deviendra un grand tatoueur et tournera définitivement le dos à son passé de délinquant. Malheureusement, après un accident dont est victime Horiseijun, Yoshi découvre que son maître travaille depuis des années pour les yakuzas. Contraint de le remplacer, Yoshi s'introduira dans un monde violent, celui-là même dont il avait tenté de s'éloigner durant sa jeunesse. L'un des nouveaux clients de Yoshi n'est autre que Takeshii, le chef des Yamaguchi-gumi, le plus important clan yakuza de Nagoya. Takeshii cherche depuis des années à se faire tatouer la créature fantastique qu'il a aperçue lors d'une partie de chasse, mais aucun tatoueur, pas même Horiseijun, n'y est jamais parvenu. À la surprise de tous, Yoshi saisira ce que Takeshii a vu ce jour-là dans les bois et lui tatouera « L'impossible », une créature dont la seule présence est synonyme de mauvais présage. Une nuit, Yoshi fait la connaissance d'Otsuya, une passionnée de tatouage qui collectionne les œuvres des Sept Grands Maîtres et qui arbore sur le dos le même tatouage que celui réalisé par Yoshi pour Takeshii. Parallèlement, un mystérieux assassin semble vouloir éliminer l'un après l'autre les membres des Yamaguchi-gumi.



* TERMES SUIVIS D'UNE ASTÉRISQUE : SE REPORTER AU GLOSSAIRE PAGE 49.