

Joann Sfar

LA CHANSON DE RENART

II. La Magie sans miracle



GALLIMARD
BANDE DESSINÉE





Joann Sfar

LA CHANSON DE RENART

II. La Magie sans miracle

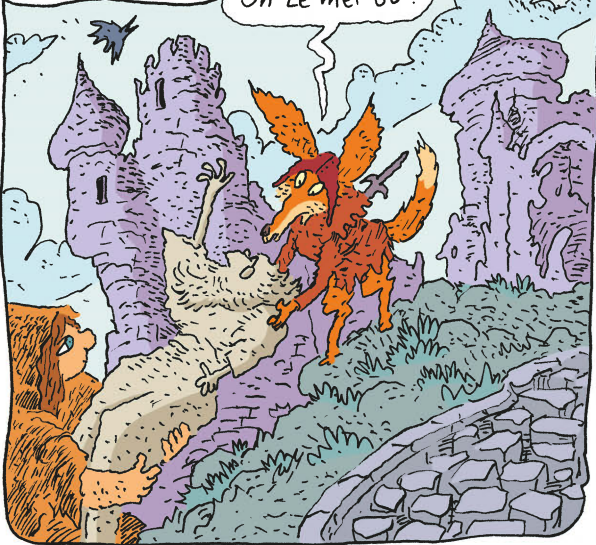


Couleurs de Brigitte Findakly

GALLIMARD
BANDE DESSINÉE

Pour Tautmina, Raoul et Ilyusha.

Le temps passait et l'on ne parvenait pas à soigner Merlin du sortilège de pétrification. On le met où ?



En haut du tas d'élèves. Parce que c'est le chef. Ça fait sens.



On l'avait entreposé dans une grange avec les autres victimes, pour éviter qu'il prenne la pluie.



Par malheur, l'école de magie était sujette aux infiltrations, aux dégâts des eaux et à la condensation. Merlin et ses élèves furent couverts tour à tour de mousses, de champignons, puis de bêtes.



Pourquoi tu dors là ? C'est plein de magie. Avec un peu de chance, ça va infuser. Pendant ma sieste et au réveil, je saurai les réanimer.



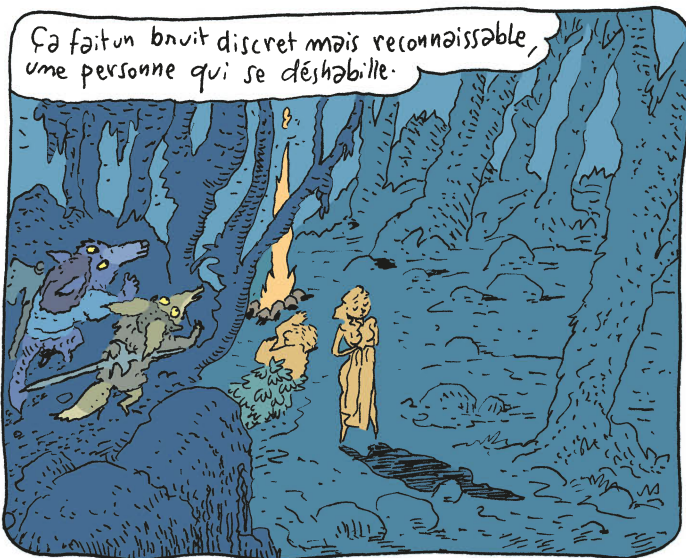
C'est idiot, viens.

Où on va ?

















Le Pape me reçoit pas! Et surtout pas un goupil.

Je me suis mi un goupil mi un chien.



Hein?



Je suis un juif.



Om me te l'a pas dit, que nous avons ce long nez, ces oreilles interminables et ces poils?

Hein?



Bien entendu, la plupart du temps, nous nous cachons sous une peau humaine.

oui, j'ai déjà entendu cette histoire.



Tu sais comment nous sommes.

Judas était le premier rouquin.

Voilà.