

BOLIVIE

CARNET DE VOYAGE



NOUVELLE EDITION

petit futé

2018

BOLIVIE

COUNTRY GUIDE



www.petitfute.com

OFFERT
ce guide
au format
numérique

**version
numérique
offerte***



En vente chez votre
libraire et sur internet
www.petitfute.com

Suivez-nous
aussi sur



¡ BIENVENIDOS A BOLIVIA !



© GALYNA ANDRUSHKO / SHUTTERSTOCK.COM

Dans les rues de La Paz.

Des contreforts de la cordillère des Andes aux confins de la forêt amazonienne, ce petit pays andin constitue l'un des panoramas les plus fascinants qui soient. C'est un peu à la Bolivie qu'on rêve quand on se plonge dans l'imaginaire des paysans charriant leur caravane de lamas dans les Andes, des jungles inaccessibles, des petits villages perdus au bout du monde entre d'immenses montagnes enneigées... Outre la diversité de ses paysages, ce

pays possède également un riche héritage historique et culturel. Des mystérieuses ruines de la civilisation de Tiwanaku aux antiques chemins incas, en passant par l'héritage colonial préservé des villes comme Sucre, capitale officielle du pays, ou Potosí, la Bolivie envoûte le visiteur. Cependant, la Bolivie ne serait pas ce qu'elle est sans ce qui constitue l'âme du pays : ses habitants ! Un extraordinaire kaléidoscope d'ethnies (Aymaras, Quechuas, métisses, créoles) aux vêtements chamarrés et aux fêtes hautes en couleur. A l'image de son président Evo Morales, le pays est *indio* (indigène) et fier de l'être. La Bolivie est un concentré d'Amérique latine, et un peu plus encore. Notre compatriote Alcide Dessalines d'Orbigny écrit un jour que « si Dieu venait à détruire l'œuvre de sa création, il devrait préserver la Bolivie, où sont concentrées toutes les espèces et essences du monde ». Plus tard, Miguel de Cervantès fit proclamer à son hidalgo de Don Quichotte : « Cela vaut un Potosí », forgeant ainsi une expression qui, en langue castillane, désigne le parangon de toutes les richesses. Si les filons d'or et d'argent se sont depuis longtemps taris, ses beautés naturelles, son sens de l'hospitalité, sa forte spiritualité et ses monuments baroques sont bien les nouvelles ressources de la Bolivie, pays surréaliste par excellence.



© NICOLAMARGARET

Árbol de Piedra, Sud-Lípez.

SOMMAIRE

■ DÉCOUVERTE ■

Les plus de la Bolivie	8
La Bolivie en bref.....	10
La Bolivie en 10 mots-clés.....	12
Survol de la Bolivie.....	15
Histoire.....	20
Population.....	27
Arts et culture.....	30
Festivités.....	34
Cuisine bolivienne.....	37
Sports et loisirs.....	39
Enfants du pays.....	41

■ VISITE ■

La Paz.....	46
<i>Casco Viejo et San Pedro</i>	46
<i>Sopocachi et Miraflores</i>	52
<i>El Alto</i>	53
<i>Zona Sur</i>	53
Les environs de La Paz.....	54
<i>Valle de la Luna</i>	54
<i>Muela del Diablo</i>	54
<i>Parque nacional Cotapata</i>	54
<i>Chacaltaya</i>	55
<i>Tiwanaku</i>	55
Le nord de l'Altiplano.....	58
Le lac Titicaca.....	58
<i>Huatajata</i>	61
<i>Isla Suriki</i>	61
<i>Isla Pariti</i>	61
<i>Isla Kalahuta</i>	61
<i>Copacabana</i>	61
<i>Yampupata</i>	63
<i>Isla del Sol</i>	63
<i>Isla de la Luna</i>	65

La Cordillère royale.....	66
<i>Sorata</i>	67
<i>Iskanwaya</i>	67
<i>Laguna Huaynakhotia</i>	67
<i>Laguna Mururata</i>	68
<i>Cerro Huaynapotosí</i>	68
<i>Cerro Illimani</i>	68
La Cordillère d'Apolobamba.....	68
<i>Charazani</i>	69
<i>Área natural de manejo integrado nacional Apolobamba</i>	69
<i>Pelechuco</i>	69
Oruro et sa région.....	69
<i>Oruro</i>	70
<i>Parque nacional Sajama</i>	70
<i>Curahuara de Carangas</i>	72
<i>Lago Poopó</i>	73
<i>Chipaya</i>	73
<i>Salar de Coipasa</i>	74
Les Yungas.....	75
<i>Coroico</i>	77
<i>Chulumani</i>	77
<i>Tocaña</i>	78
<i>Irupana</i>	78
<i>Caranavi</i>	78
<i>Guanay</i>	78
Le sud de l'Altiplano.....	79
Potosí et sa région.....	79
<i>Potosí</i>	82
<i>Cerros de Kari Kari</i>	86
<i>Manquiri</i>	86
Le Salar de Uyuni et le Sud-Lípez.....	86
<i>Uyuni</i>	87
<i>Salar de Uyuni</i>	88
<i>Pulacayo</i>	90
<i>Sud-Lípez</i>	91
Le sud.....	94
<i>Tupiza</i>	94
<i>San Vicente</i>	96

REPÉREZ LES MEILLEURES VISITES

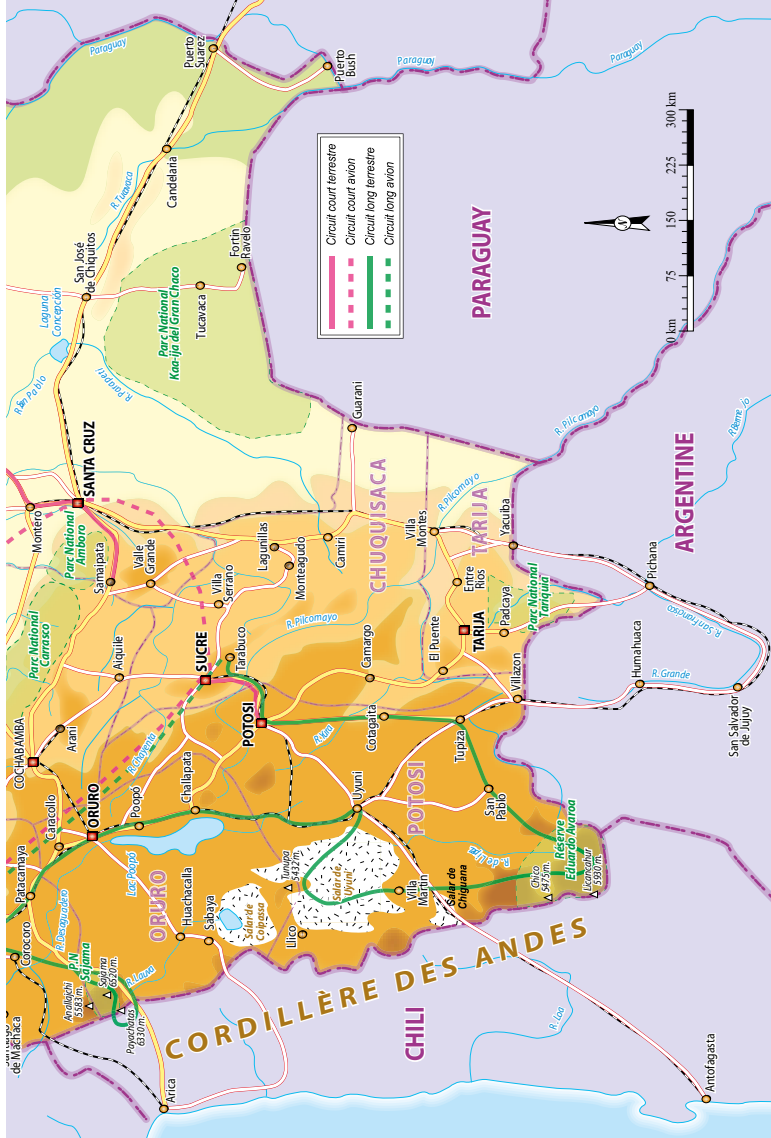
★ INTÉRESSANT ★★ REMARQUABLE ★★★ IMMANQUABLE ★★★★★ INOUBLIABLE



Les couleurs du parc national Toro Toro révèle différentes ères au grand jour.

Reserva biológica Cordillera de Sama.....	96
Tarija.....	97
Coimata.....	98
San Lorenzo.....	98
Les vallées centrales.....	99
Sucre et sa région.....	99
Sucre.....	99
Principado de la Glorieta.....	108
Yotala.....	108
Condor Khaka.....	108
Tarabuco.....	108
Cochabamba et sa région.....	110
Cochabamba.....	110
Inka Rakay.....	111
Tarata.....	111
Punata.....	111
Arani.....	111
Totora.....	112
Parque nacional Carrasco.....	112
Inkallajta.....	112
Parque nacional Toro Toro.....	112
L'Orient.....	115
Santa Cruz et sa région.....	115
Santa Cruz.....	115
Lomas de Palmar.....	118
Porongo.....	118
Espejos.....	118
Parque nacional Ncel Kempff Mercado... ..	118
La route du Che.....	119
Samaipata.....	119
Fuerte de Samaipata.....	120
Bermejo.....	121
Bella Vista.....	121
Cuevas.....	121
Parque nacional Amboro.....	122
Vallegrande.....	123
La Higuera.....	124
Les missions jésuites de Chiquitos.....	125
San Javier.....	125
Concepción.....	126

San Ignacio de Velasco.....	126
Santa Ana de Velasco.....	126
San Rafael de Velasco.....	127
San Miguel de Velasco.....	127
San José de Chiquitos.....	127
Le Pantanal.....	127
Puerto Suárez.....	128
Puerto Quijarro.....	128
L'Amazonie.....	129
Rurrenabaque.....	129
Parque nacional Madidi.....	131
San José de Uchupiamonas.....	131
Santa Rosa.....	131
San Borja.....	132
Reserva de la biósfera –	
Estación biológica del Beni.....	133
San Ignacio de Moxos.....	134
Trinidad.....	134
Laguna Suárez.....	135
Chuchini.....	135
Riberalta.....	135
Guayaramerín.....	135
Cachuela Esperanza.....	136
■ PENSE FUTÉ ■	
Pense futé.....	138
Index.....	141



Excursion dans le désert de sel d'Uyuni.

© ONFOKUS



DÉCOUVERTE



LES PLUS DE LA BOLIVIE

Le pays de tous les possibles

Apolino, un piroguier d'Amazonie, nous résumait un jour son insaisissable pays : « *Bolivia ? Todo posible, nada seguro !* » (En somme, ici, tout est possible [vraiment] mais rien n'est sûr [jamais] !) Car la Bolivie est un pays aux extraordinaires contrastes : fascinante, attirante, mais aussi, pour ses inévitables imprévus, fatigante, déroutante ou déconcertante. Une seule certitude, elle marque par ses contrastes et ses extrêmes.

Diversité des paysages

Grande comme deux fois la France, la Bolivie propose une incroyable diversité de paysages géographiques et biogéographiques. Hauts plateaux perchés à 4 000 mètres et entourés de sommets culminant à plus de 6 000 mètres d'altitude, plaines infinies se perdant aux confins du Brésil et de l'Argentine, désert de pierres et de volcans où les températures peuvent osciller entre + 20 °C et - 25 °C en l'espace de 24 heures, vallées intertropicales à la douce moiteur...

Une population riche de sa diversité

10 millions d'habitants, dont plus de 6 millions d'Indiens qui, hormis un passeport identique, ne présentent souvent rien de commun. Couleur de peau, langue, traditions, tout diffère radicalement. A cet égard, la Bolivie constitue, sans doute, le dernier refuge de nombreuses cultures amérindiennes : Aymara, Quechua, Guarani, Tocaña,

Essejas, Chimanes... Il suffit de déambuler dans La Paz, ville creuset par excellence, et d'y suivre un poncho arc-en-ciel, ou une cholita affairée dans l'un des nombreux marchés populaires où se mêlent, apparemment dans le plus grand désordre, des dizaines d'étals colorés et odorants.

Une culture vivante et préservée

De l'absence de tourisme de masse, la Bolivie a su conserver intactes ses traditions et ses coutumes. Son folklore reste extrêmement vivace dans toutes les régions et, plus étonnant, dans toutes les couches de la population, sans distinction ; de telle façon que danses et musiques ancestrales se perpétuent à l'occasion des nombreuses fêtes, religieuses ou civiles, que compte le calendrier. La plus importante d'entre elles est le carnaval d'Oruro, rassemblant en février près de 15 000 musiciens et danseurs venus du pays tout entier, ce qui en fait le plus grand carnaval autochtone du continent, après celui de Rio.

Dépaysement et surprises

La Bolivie a su conserver une authenticité rare, à l'image de celle du Guatemala. Nulle part ailleurs en Amérique du Sud, vous ne vous sentirez autant dépaysé par la force et la richesse des cultures, l'harmonie des couleurs et de la musique, la rudesse ou la douceur des climats, la gentillesse d'un peuple paisible. On est charmé par cette absence permanente de routine et les surprises qu'elle réserve.



Ville de Potosí.

© PATRICE ALCARAS

LA BOLIVIE EN BREF



Le drapeau bolivien

Il est composé de trois bandes horizontales égales de rouge (en haut), de jaune et de vert, avec au centre, superposées sur la bande jaune, les armes du pays. Officiellement adopté en 1888, le drapeau actuel est la version définitive de celui qui était utilisé depuis la proclamation de l'indépendance, en 1825. Le rouge, le jaune et le vert symbolisent respectivement la vaillance guerrière du peuple, les richesses du sous-sol, et les produits de l'agriculture. Sur les armes de l'Etat, la montagne – symbole de la région de Potosí, célèbre pour ses mines d'argent – évoque la richesse des sous-sols ; la gerbe de blé et le palmier représentent les ressources agricoles ; quant à l'alpaga, il est, avec le condor, caractéristique du pays. Autour, les neuf étoiles correspondent au nombre des départements de la Bolivie, et le bonnet phrygien tenu par le condor est un symbole traditionnel de liberté.

© ILDIPAPP / SHUTTERSTOCK.COM



Site archéologique de Tiwanaku.

Pays

- ▶ **Nom officiel** : República de Bolivia.
- ▶ **Capitale** : Sucre (pouvoir législatif), La Paz (pouvoir exécutif et pouvoir législatif).
- ▶ **Superficie** : 1 098 581 km² (environ 2 fois la France).
- ▶ **Langues** : espagnol (castillan), aymara (partie nord du pays), quechua (partie sud du pays).

Population

- ▶ **Nombre d'habitants** : 10 978 389.
- ▶ **Densité** : 9,5 habitant/km².
- ▶ **Taux de natalité** : 22,77 ‰.

- ▶ **Taux de mortalité** : 6,10 ‰.
- ▶ **Espérance de vie** : 71,88 ans.
- ▶ **Religion** : la très grande majorité de la population est de confession catholique. Mais, comme dans nombre de pays du Sud, le prosélytisme des églises/sectes américaines fait également des ravages. Les témoins de Jéhovah, les évangélistes, les compagnons de Jésus occupent une place de plus en plus significative en Bolivie.

Économie

- ▶ **Monnaie** : le boliviano ; symbole : Bs.
- ▶ **Taux de change**. 1 € = 8,25 Bs, 10 Bs = 1,20 € ; 1 US\$ = 6,90 Bs, 10 Bs = 1,44 US\$.
- ▶ **PIB** : 33,54 milliards de US\$ (courants).
- ▶ **PIB/habitant** : 3 095 US\$.
- ▶ **Taux de croissance** : 4 %.
- ▶ **Taux de chômage** : 4 %.
- ▶ **Taux d'inflation** : 4,2 %.

Décalage horaire

L'heure locale est à GMT - 4 heures. Il y a 6 heures de décalage avec la France de mai à octobre. Le reste de l'année, l'heure bolivienne est en retard sur l'heure française de seulement 5 heures.

Climat

On peut voyager en Bolivie toute l'année. Mais, d'une manière générale, il pleut



Île du Soleil, lac Titicaca.

un peu partout de novembre à mars, aussi bien en Amazonie que sur l'Altiplano. En revanche, il fait aussi plus chaud... D'avril à octobre, le ciel est le plus souvent bleu (sur l'Altiplano au moins) mais il fait plus frais. Toutefois, changement climatique oblige, tout cela demande à être pondéré.

- ▶ **Les deux très hautes saisons touristiques** correspondent aux mois de janvier/février (vacances scolaires en Amérique du Sud, notamment au Chili, en Argentine et au Brésil) et aux mois de juillet/août/septembre (vacances en Europe et aux Etats-Unis).

La Paz											
Janvier	Février	Mars	Avril	Mai	Juin	Juillet	Août	Sept.	Octobre	Nov.	Déc.
6°/17°	6°/17°	6°/18°	4°/18°	3°/18°	1°/17°	1°/17°	2°/17°	3°/18°	4°/19°	6°/19°	6°/18°

LA BOLIVIE EN 10 MOTS-CLÉS

Altiplano

Au sud du Pérou, la cordillère se divise en deux pour donner naissance à la Cordillère royale et à la Cordillère occidentale. Entre ces deux cordillères, en plein cœur de la Bolivie, émerge un immense espace, à plus de 3 600 m d'altitude, l'Altiplano, mystère géologique peuplé de légendes. Terres des Aymaras et des Quechuas, l'Altiplano est le vrai cœur de la Bolivie et de l'Amérique du Sud...

Amazonie

On oublie souvent que près des deux tiers de la Bolivie se trouvent en Amazonie. Celle-ci regorge de paysages les plus variés. On y trouve la forêt primaire, mais aussi la pampa. Ces grandes étendues « ouvertes » sont idéales pour l'observation de la faune. Le parc national de Madidi, véritable porte d'entrée vers l'Amazonie, possède l'écosystème le plus riche au monde, grâce à son étagement, depuis le niveau de la mer jusqu'à 5 000 m d'altitude.

Andes

« Dieu est loin et nous devons négocier avec ses intermédiaires, les montagnes. » Malgré ce proverbe aymara, les autochtones de la cordillera real n'ont jamais été réellement attirés par les hauteurs. Même aujourd'hui, rares sont les Boliviens que l'on rencontre en haute altitude. Pour eux, la montagne demeure une divinité qu'il faut respecter, un parent

qui mérite des offrandes quand on ose le déranger. Et ces *gringos* étranges qui s'aventurent jusqu'à son sommet ? Forcément, ils vont y chercher de l'or, mais ils n'en parlent à personne...

Condor

Tout le monde connaît la fameuse chanson andine reprise par Simon et Garfunkel, *El condor pasa* ! Si le condor des cités d'or reste introuvable, il n'est pas rare d'apercevoir le plus grand oiseau du monde (jusqu'à 4 m d'envergure) quand on parcourt la montagne ou quand on marche le long d'un canyon.

Contrastes

La Bolivie est une terre de contrastes. Grande comme deux fois la France, la Bolivie propose une diversité incroyable. Altiplano, Llanos, Titicaca, Yungas, Lipez, Amazonie, autant de noms pour désigner des paysages sans comparaison les uns avec les autres. Hauts plateaux perchés à 4 000 m et entourés de sommets culminant à plus de 6 000 m d'altitude, plaines infinies se perdant aux confins du Brésil et de l'Argentine, déserts de pierres et de volcans où les températures peuvent osciller entre + 20 °C et - 25 °C en l'espace de 24 heures, vallées intertropicales à la douce moiteur... Il n'est pas rare de commencer une journée sur un glacier, à plus de 5 000 m d'altitude, et de la terminer au bord d'un torrent, un jus de papaye à la main, en écoutant le chant des perroquets.

■ A - B ■

ALTIPLANO (LE NORD DE L')	58
ALTIPLANO (LE SUD DE L')	79
AMAZONIE (L')	129
ARANI	111
ÁREA NATURAL DE MANEJO INTEGRADO NACIONAL APOLOBAMBA	69
BAPTÊME DES VOITURES	62
BASILICA DE LA VIRGEN DE LA CANDELARIA	62
BASILICA MENOR DE SAN LORENZO	117
BASÍLICA DE SAN FRANCISCO	50
BELLA VISTA	121
BERMEJO	121
BIOCENTRO GÜEMBÉ	117
BOSQUES DE QUENUAS	72

■ C - D ■

CACHUELA ESPERANZA	136
CALLE JAÉN	46
CALLE LA PAZ	70
CANCHA (LA)	110
CAÑÓN DEL DUENDE	95
CAÑÓN DE TOROTORO - EL VERGEL	112
CARANAVI	78
CARNAVAL CHAPACO DE TARIJA	34
CARNAVAL DE URURO	34, 70
CASA DE JOSÉ EUSTAQUIO MÉNDEZ ARENAS	98
CASA DE LA LIBERTAD	106
CASA DE LA MONEDA	83
CASA DORADA	97
CASCO VIEJO	46
CATEDRAL DE POTOSÍ	83
CATEDRAL METROPOLITANA NUESTRA SEÑORA DE LA PAZ	50
CATEDRAL SAN BERNARDO	98
CATEDRAL METROPOLITANA DE SUCRE	106
CEMENTERIO DE TRENES	88
CERRO HUAYNA POTOSÍ	68
CERRO ILLIMANI	68
CERROS DE KARI KARI	86
CHACALTAYA	55
CHALLAPAMPA	64
CHARAZANI	69
CHINKANA, ROCA SAGRADA ET MESA RITUAL	64
CHIPAYA	73
CHUCHINI	135

CHULUMANI	77
CIUDAD DE ITAS	113
COCHABAMBA	110
COIMATA	98
CONCEPCIÓN	126
CONDOR KHAKA	108
CONVENTO MUSEO SANTA TERESA	84
COPACABANA	61
CORDILLÈRE D'APOLOBAMBA (LA)	68
CORDILLÈRE ROYALE (LA)	66
COROICO	77
CUEVAS	121
CURAHUARA DE CARANGAS	72
DESIERTO DE DALÍ	91
DESIERTO DE SILOLI	91

■ E - F ■

ÉGLISES COLONIALES	72
EL ALTO	53
EL CALVARIO	62
ENVIRONNEMENT	17
ESPEJOS	118
FERIA 16 DE JULIO	53
FERIA DE ALASITAS	34
FESTIVAL INTERNACIONAL DE MÚSICA RENACENTISTA Y BARROCA AMERICANA MISIONES DE CHIQUITOS	35
FIESTA DE LOS CH'UTILLOS	36
FIESTA DEL GRAN PODER	35

Le Code de la propriété intellectuelle et artistique n'autorisant, aux termes des alinéas 2 et 3 de l'article L.122-5, d'une part, que les « copies ou reproductions strictement réservées à l'usage privé du copiste et non destinées à une utilisation collective » et, d'autre part, que les analyses et les courtes citations dans un but d'exemple et d'illustration, « toute représentation ou reproduction intégrale, ou partielle, faite sans le consentement de l'auteur ou de ses ayants droit ou ayants cause, est illicite » (alinéa 1er de l'article L. 122-4). Cette représentation ou reproduction, tout comme le fait de la stocker ou de la transmettre sur quelque support que ce soit, constituerait donc une contrefaçon sanctionnée par les articles L. 335-2 et suivants du Code de la Propriété intellectuelle.

FOSA DE GUERRILLEROS	123
FUERTE DE SAMAIPATA	120

■ G - H ■

GRUTA DE LA VIRGEN DE LOURDES	63
GRUTA DE LAS GALAXIAS	90
GRUTA DE UMAJALANTA	114
GUANAY	78
GUAYARAMERÍN	135
HIGUERA (LA)	124
HUATAJATA	61

■ I - K ■

ICHAPEKENE PIESTA	36
IGLESIA DE CONCEPCIÓN	126
IGLESIA DE LA MERCED	102
IGLESIA DE SAN JAVIER	125
IGLESIA DE SAN LORENZO DE CARANGAS	84
IGLESIA SANTIAGO DE CURAHUARA DE CARANGAS	73
IGLESIA Y CONVENTO SAN FELIPE DE NERI	103
IGLESIA Y MUSEO DEL CONVENTO DE SAN FRANCISCO	85
IGLESIA DE LA MERCED	84
IGLESIA DE SAN SEBASTIÁN	48
IÑAKUYU – PALACIO DE LAS VÍRGENES	65
INKA RAKAY	111
INKALLAJTA	112
IRUPANA	78
ISKANWAYA	67
ISLA DE LA LUNA	65
ISLA DEL PESCADO	90
ISLA DEL SOL	63
ISLA INCAHUASI	90
ISLA KALAHUTA	61
ISLA PARITI	61
ISLA SURIKI	61
KALASASAYA	57

■ L - M ■

LAC TITICACA (LE)	58
LAGO POOPÓ	73
LAGUNA CAÑAPA	92
LAGUNA CHALLVIRI	92
LAGUNA COLORADA	92
LAGUNA HUAYNAKHOTIA	67
LAGUNA MURURATA	68
LAGUNA SUÁREZ	135
LAGUNA VERDE	93

LAS PAMPAS DEL YACUMA	132
LAVANDERÍA (LA)	123
LOMAS DE PALMAR	118
MANQUIRI	86
MAUSOLEO DEL CHE	124
MERCADO CENTRAL	103
MERCADO DE HECHICERÍA – MERCADO DE LAS BRUJAS	48
MERCADO DE TARABUCO	108
MINES DU CERRO RICO	85
MIRADOR JACHA KULLU (JACH'A KOLLO)	52
MIRAFLORES	52
MISSIONS JÉSUITES DE CHIQUITOS (LES)	125
MONUMENTO A LA VIRGEN DEL SOCAVÓN	70
MUELA DEL DIABLO	54
MUSEF, MUSEO NACIONAL DE ETNOGRAFÍA Y FOLKLORE	103
MUSEO COSTUMBRISTA	47
MUSEO DE LA COCA	48
MUSEO DEL TESORO	107
MUSEO NACIONAL DE ARTE	51
MUSEO NACIONAL DE ARQUEOLOGÍA TIWANAKU	49
MUSEO NACIONAL DE ETNOGRAFÍA Y FOLKLORE (MUSEF)	49
MUSEO NACIONAL DE PALEONTOLOGÍA Y DE ANTROPOLOGÍA	98
MUSEO Y CONVENTO DE LA RECOLETA	104
MUSEO DE ARTE INDÍGENA (ASUR)	104
MUSEO DE METALES PRECIOSOS	48

■ N - O ■

NEVADO SAJAMA	72
ORIENTE (L')	115
ORURO	70

■ P - Q ■

PALACIO DE GOBIERNO – PALACIO QUEMADO	50
PALACIO LEGISLATIVO	51
PANTANAL (LE)	127
PARQUE NACIONAL AMBORO	122
PARQUE NACIONAL CARRASCO	112
PARQUE NACIONAL COTAPATA	54
PARQUE NACIONAL HISTÓRICO SANTA CRUZ LA VIEJA	127
PARQUE NACIONAL MADIDI	131
PARQUE NACIONAL NEL KEMPPF MERCADO	118
PARQUE NACIONAL TORO TORO	112
PARQUE NACIONAL TUNARI	111
PARQUE NACIONAL SAJAMA	70
PAZ (LA)	46