

clarke

Mélusine[★]

27

La guerre sans magie



DUPUIS

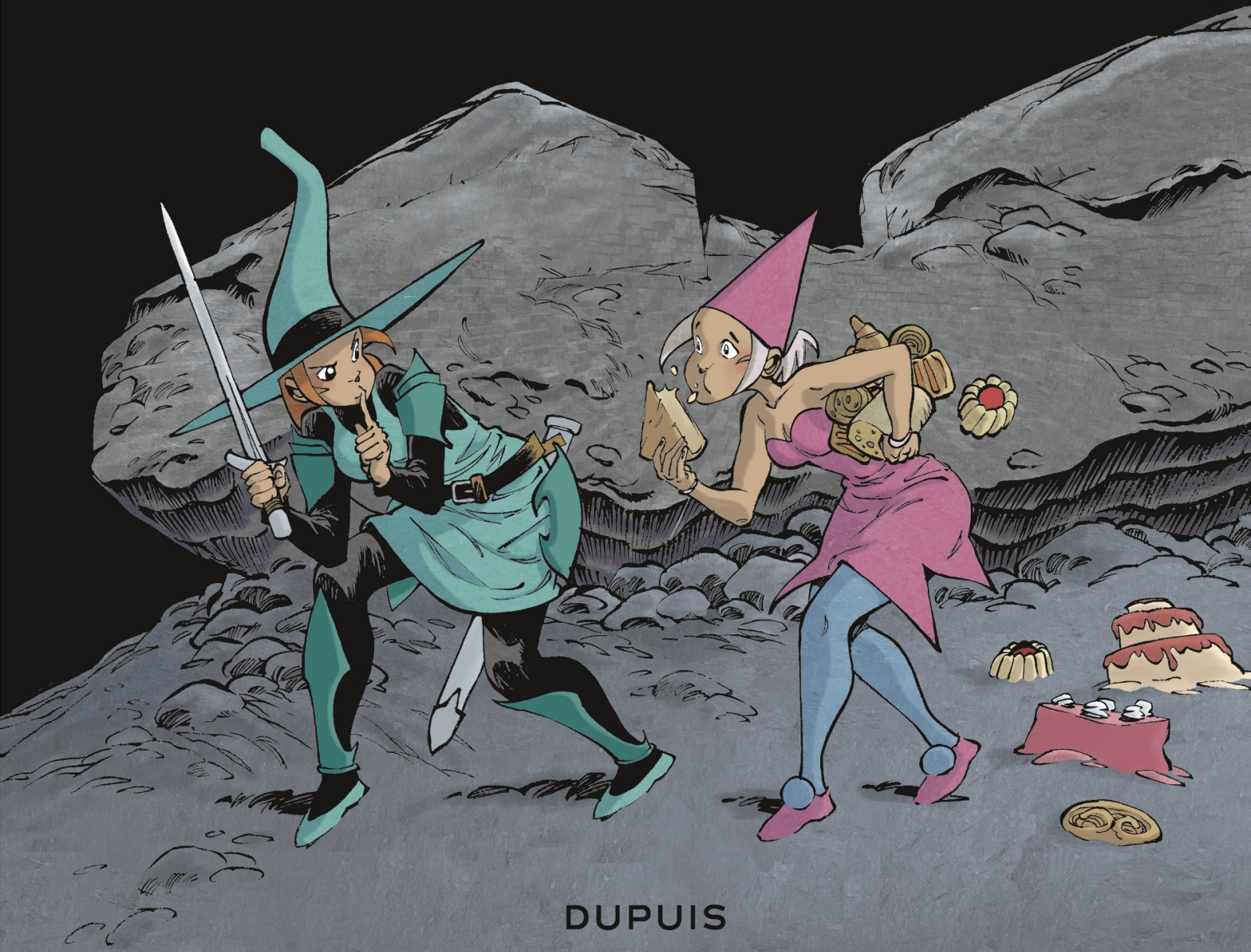
clarke

Mélusine

La guerre sans magie

Couleurs : Cerise

27



DUPUIS

Résumé du tome précédent

« En rose et noir »

Depuis quelque temps, des tensions assombrissent le monde des sorcières...
Entre les fées et les nains d'abord, qui ne se supportent plus. Puis entre les sorcières et la communauté chinoise, qui ne s'est jamais vraiment sentie intégrée. Dans la propre classe de Mélusine enfin, lorsque Mathys, un jeune marabout nouvellement débarqué d'Afrique, est persécuté par ses condisciples qui l'accusent de ne pas pratiquer la vraie magie...

Pour Mélusine, cependant, tout s'écroule lorsque Kaspar, son père, lui annonce que sa mère demande le divorce. La jeune apprentie sorcière décide alors d'aller lui demander des explications. Mais celle-ci est introuvable.

Au terme d'un long parcours semé d'embûches, elle finit par la retrouver au pays des fées, là où elle s'était réfugiée. Et Sigrîd, sa mère, lui apprend la vérité : elle est une fée !

Parce que les mariages mixtes sont impensables, elle a prétendu être une sorcière toutes ces années. Mais à présent, elle veut retrouver sa véritable identité.

Mélusine est bouleversée mais n'est pas au bout de ses surprises : sa mère lui apprend qu'elle a une sœur jumelle, sa cousine Mélisandé ! Leurs parents les ont séparées à la naissance afin que personne ne découvre leur secret. Sigrîd est maintenant bien décidée à rester au pays des fées avec Mélisandé, dont elle a été séparée depuis trop longtemps. Mais Kaspar ne l'entend pas de cette oreille, il rameute le monde des sorcières pour la récupérer. Deux clans se forment : les nains et les sorcières d'un côté, les fées et les Chinois de l'autre. La guerre semble inévitable...



La série « Mélusine » a été créée par Clarke et Gilson.

PREMIÈRE ÉDITION - Dépôt légal : avril 2019 - D.2019/0089/088 - ISBN 979-1-0347-3688-1 - © Dupuis, 2019. - Tous droits réservés. Éditions Dupuis s.a., 52 rue Destrée, 6001 Marcinelle, Belgique. Imprimé par Pollina, ZI de Chasnais, 85407 Luçon, France. Achievé d'imprimer en mars 2019.

